



8 (499) 903-16-60
service@gorelok.ru

РУКОВОДСТВО ПО ЭКСПЛУАТАЦИИ И ТЕХОБСЛУЖИВАНИЮ ГАЗОВОЙ ГОРЕЛКИ

JUNIOR GAS 1

G25

JUNIOR GAS 2

G35


G65

G80

oilon®

А/О ОЙЛОН
П/Я 5
15801 ЛАХТИ ФИНЛЯНДИЯ

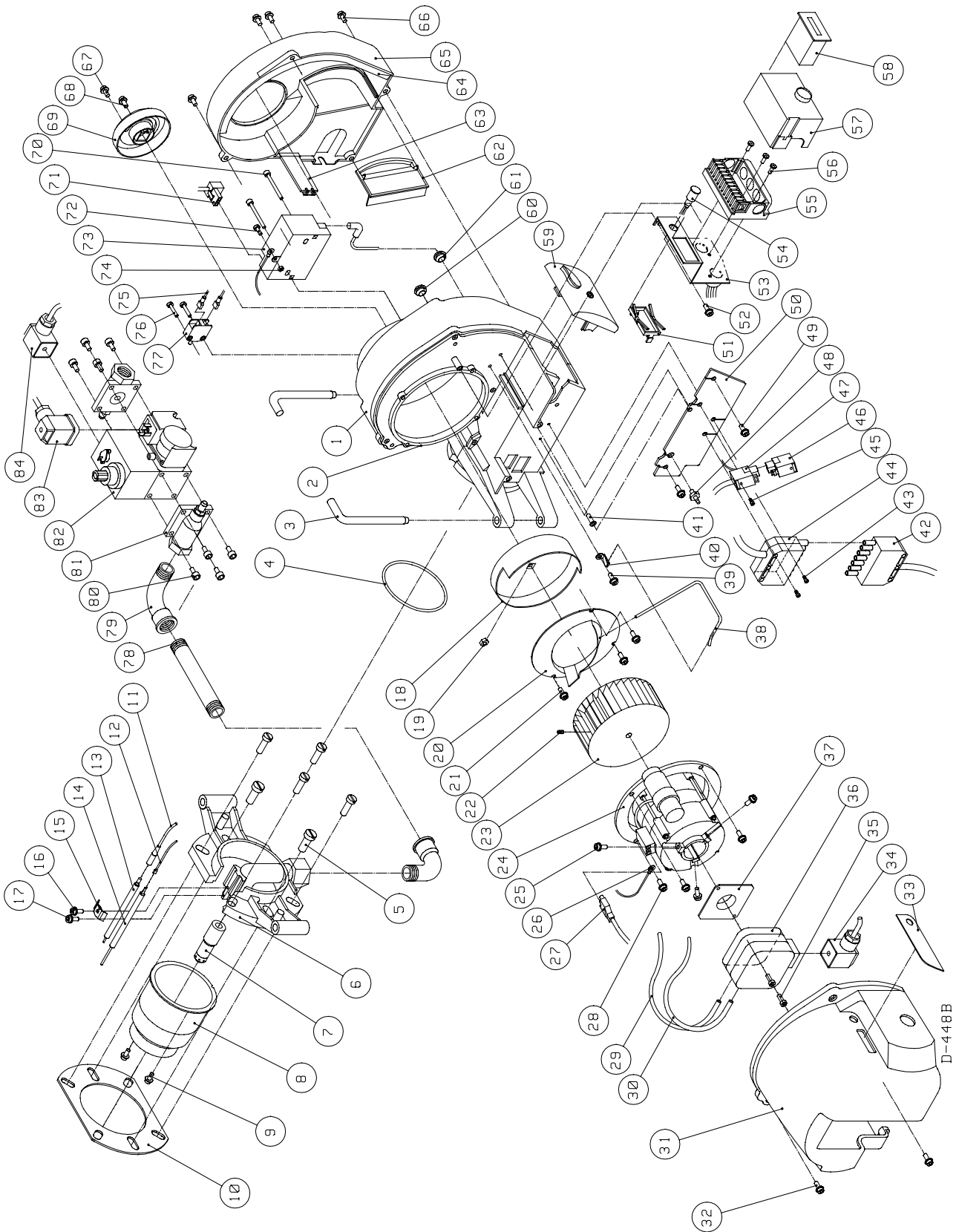
OILON OY
PL 5
FIN-15801 LAHTI FINLAND

 +358-3-85 761
Факс +358-3-857 6239
E-mail info@oilon.com

40179945RU

3. Технические данные горелки

3.1. Принципиальная сборочная схема



3.2. Перечень деталей

	ШТ.
1 Корпус горелки	1
2 Заводская табличка	1
3 Шарнирная цапфа	2
4 Уплотнение горелочной головки	1
5 Крепежный винт монтажного фланца	
M10 x 25	2 и/или
M8 x 25	4
6 Монтажный фланец	1
7 Сопло (см. таблицу сопел)	1
8 Горелочная головка	1
G25	
G35	
G65	
G80	
9 Крепежный винт горелочной головки	2
10 Прокладка монтажного фланца	1
11 Провод зажигания	1
12 Провод электрода ионизации	1
13 Электрод зажигания	1
14 Электрод ионизации	1
15 Держатель электрода зажигания/ионизации	1
16 Крепежный винт электрода зажигания/ионизации	1
17 Крепежный винт сопла	1
18 Кольцо регулировки воздуха	1
Gas 1: 1/2-отверст.	
Gas 2: 1/1-отверст.	
19 Гайка крепления кольца регулировки воздуха	1
20 Воздушный конус	1
21 Крепежный винт воздушного конуса	3
22 Крепежный винт крыльчатки	1
23 Крыльчатка	1
Gas 1: Ø 120 x 52	
Gas 2: Ø 133 x 52	
24 Двигатель	1
25 Винт крепления подставки дифф. реле воздуха	3
26 Провод заземления трансформатора зажигания	1
27 Соединительный разъем двигателя	1
28 Крепежный винт двигателя	4
29 Воздушный шланг напорный	1
30 Воздушный шланг вакуумный	1
31 Коробка двигателя	1
32 Крепежный винт коробки двигателя	2
33 Заглушка отверстия на коробке двигателя	1
34 Колодка дифф. реле давления воздуха	1
35 Крепежный винт дифференциального реле давления воздуха	2
36 Дифференциальное реле давления воздуха	1
37 Подставка дифф. реле давления воздуха	1
38 Воздушная трубка напорная	1
39 Крепежный винт воздушной трубки	1

	ШТ.	
40	Держатель воздушной трубки	1
41	Проходник кабеля	1
42	Соединительная колодка	1
43	Крепежный винт колодки	2
44	Вставка	1
45	Крепежный винт колодки электрода ионизации	1
46	Вставка электрода ионизации	1
47	Колодка электрода ионизации	1
48	Штуцер для манометра	1
49	Крепежный винт подкладки	2
50	Подкладка	1
51	Фиксатор счетчика наработки (дополн. оборудование)	1
52	Крепежный винт подставки программного реле	1
53	Подставка программного реле	1
54	Сигнальная лампа газового клапана	1
55	Гнездо программного реле	1
56	Крепежные и заземляющие винты программного реле	3
57	Программное реле	1
58	Счетчик наработки (дополнительное оборудование)	1
59	Заглушка со смотровым стеклом	1
60	Пробка	1
61	Проходник провода зажигания	1
62	Воздушная заслонка	1
63	Защита	1
64	Шумоизоляция воздухозаборника	1
65	Воздухозаборник	1
66	Крепежный винт воздухозаборника	4
67	Стопорный винт диска регулировки воздуха	1
68	Крепежный винт диска регулировки воздуха	1
69	Диск регулировки воздуха	1
70	Крепежный винт трансформатора зажигания	2
71	Соединительная колодка трансформатора зажигания	1
72	Винт заземления провода трансформатора зажигания	1
73	Трансформатор зажигания	1
74	Гайка заземления провода трансформатора зажигания	1
75	Провод концевого выключателя 1	1
76	Крепежный винт концевого выключателя	2
77	Концевой выключатель	1
78	Газовая трубка	1
79	Колено газовой трубки	2
80	Винт крепления фланца газового клапана	8
81	Фланец газового клапана	2
82	Газовый клапан (MultiBloc) (см. Техническую спецификацию)	1
83	Колодка реле давления газа	1
84	Колодка магнитных клапанов	1