



8 (499) 903-16-60  
service@gorelok.ru

# РУКОВОДСТВО ПО ЭКСПЛУАТАЦИИ И ТЕХОБСЛУЖИВАНИЮ ГОРЕЛКИ, РАБОТАЮЩЕЙ НА ЛЕГКОМ ЖИДКОМ ТОПЛИВЕ

## Горелки без подогревателя

### Junior Pro 1

- J10
- J18

### Junior Pro 2

- J20
- J45
- J50

## Горелки с подогревателем

### Junior Pro 1

- LJ10
- LJ18

### Junior Pro 2

- LJ20
- LJ45
- LJ50

**oilon®**

А/О ОЙЛОН  
П.Я. 5  
15801 ЛАХТИ ФИНЛЯНДИЯ

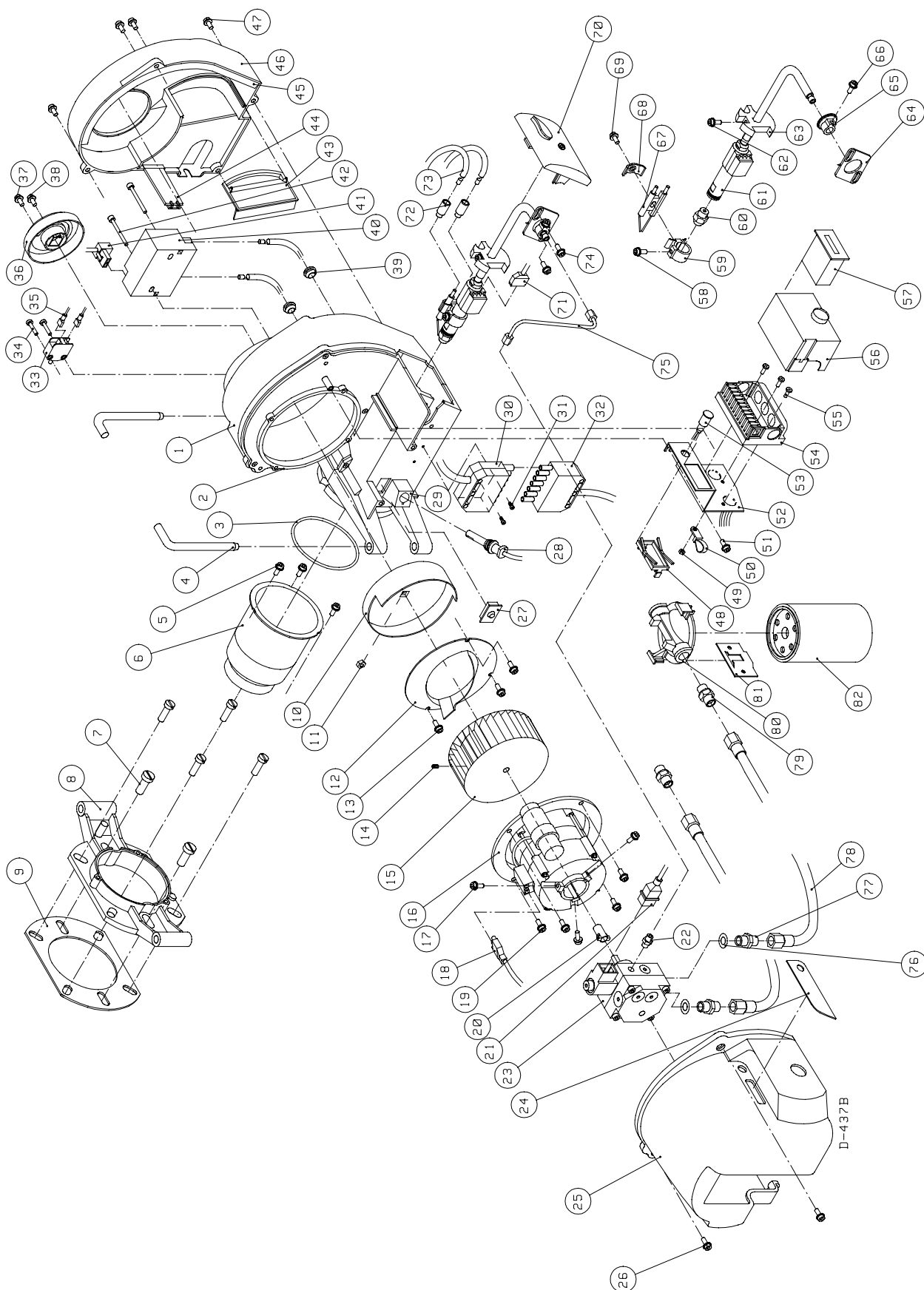
OILON OY  
PL 5  
15801 LAHTI FINLAND

☎ +358-3-85 761  
Факс +358-3-857 6239  
E-mail info@oilon.com

10099907RU

### 3. Технические данные горелки

#### 3.1. Сборочный чертеж (Junior Pro 1 LJ10)



## 3.2. Перечень деталей

	ШТ.
1 Корпус горелки	1
2 Заводская табличка	1
3 Уплотнение горелочной головки	1
4 Шарнирная цапфа	2
5 Крепежный винт горелочной головки	3
6 Горелочная головка	1
J10	
J18	
J20	
J45	
J50 с регулировочным кольцом	
7 Крепежный винт монтажного фланца	2 и/или
M10 x 25	4
M8 x 25	1
8 Монтажный фланец	1
9 Прокладка монтажного фланца	1
10 Кольцо регулировки воздуха	1
Pro 1: 1/2-отверст.	
Pro 2: 1/1- отверстие.	
11 Крепежная гайка кольца регулировки воздуха	1
12 Воздушный конус	1
13 Крепежный винт воздушного конуса	3
14 Крепежный винт крыльчатки	1
15 Крыльчатка	1
Pro 1: Ø 120 x 52	
Pro 2: Ø 133 x 52	
16 Двигатель	1
17 Крепежный винт топливного насоса	3
18 Соединительный разъем двигателя	1
19 Крепежный винт двигателя	4
20 Муфта топливного насоса	1
21 Соединительный разъем топливного насоса	1
22 Ниппель напорной трубки	1
23 Топливный насос	1
24 Заглушка отверстия на коробке двигателя	1
25 Коробка двигателя	1
26 Крепежный винт коробки двигателя	2
27 Проход провода предварительного подогревателя	1
28 Детектор пламени (световое сопротивление)	1
29 Держатель детектора пламени	1
30 Соединительный разъем	1
31 Крепежный винт соединительного разъема	2
32 Штекер соединительного разъема	1
33 Концевой выключатель	1
34 Крепежный винт концевого выключателя	2
35 Провод концевого выключателя	2
36 Регулировочный диск воздуха	1
37 Стопорный винт регулировки воздуха	1
38 Крепежный винт регулировочного диска воздуха	1
39 Проход провода зажигания	2
40 Трансформатор зажигания	1
41 Соединительный разъем трансформатора зажигания	1
42 Крепежный винт трансформатора зажигания	2
43 Запорная заслонка	1
44 Защита	1
45 Изоляция воздухозаборника	1

	ШТ.	
46	Воздухозаборник	1
47	Крепежный винт воздухозаборника	4
48	Фиксатор счетчика наработки, дополн. оборудование	1
49	Крепежный винт кабельного зажима	1
50	Кабельный зажим	3
51	Крепежный винт подставки программного реле	1
52	Подставка программного реле	1
53	Сигнальная лампочка готовности к работе	1
54	Гнездо программного реле	1
55	Крепежные и заземляющие винты программного реле	3
56	Программное реле	1
57	Счетчик наработки, дополнительное оборудование	1
58	Крепежный винт держателя электрода зажигания	1
59	Держатель электрода зажигания	1
60	Сопло	1
61	Предварительный подогреватель + трубка сопла Pro 1: FPHB5 Pro 2: FPHB10 / Держатель сопла + трубка сопла, без подогрева	1
62	Крепежный винт держателя трубки сопла	1
63	Держатель трубки сопла: J10, J18, J20, J45, J50, LJ10, LJ18: Ø 10 LJ20, LJ45, LJ50: Ø 18,5	1
64	Покрывающая плитка	1
65	Эксцентрик	1
66	Стопорный винт эксцентрика	1
67	Электроды зажигания	1
68	Держатель электрода зажигания	1
69	Крепежный винт держателя электрода зажигания	1
70	Крышка со смотровым окошком	1
71	Соединительный разъем предварительного подогревателя	1
72	Чехол зажима провода зажигания	2
73	Провод зажигания	2
74	Крепежный винт покрывающей плитки	2
75	Напорная трубка	1
76	Уплотнительное кольцо ниппели топливного шланга	2
77	Ниппель топливного шланга	2
78	Топливный шланг	2
79	Ниппель топливного шланга	2
80	Крышка фильтра	1
81	Подставка фильтра	1
82	Фильтр	1