

Горелки дизельные

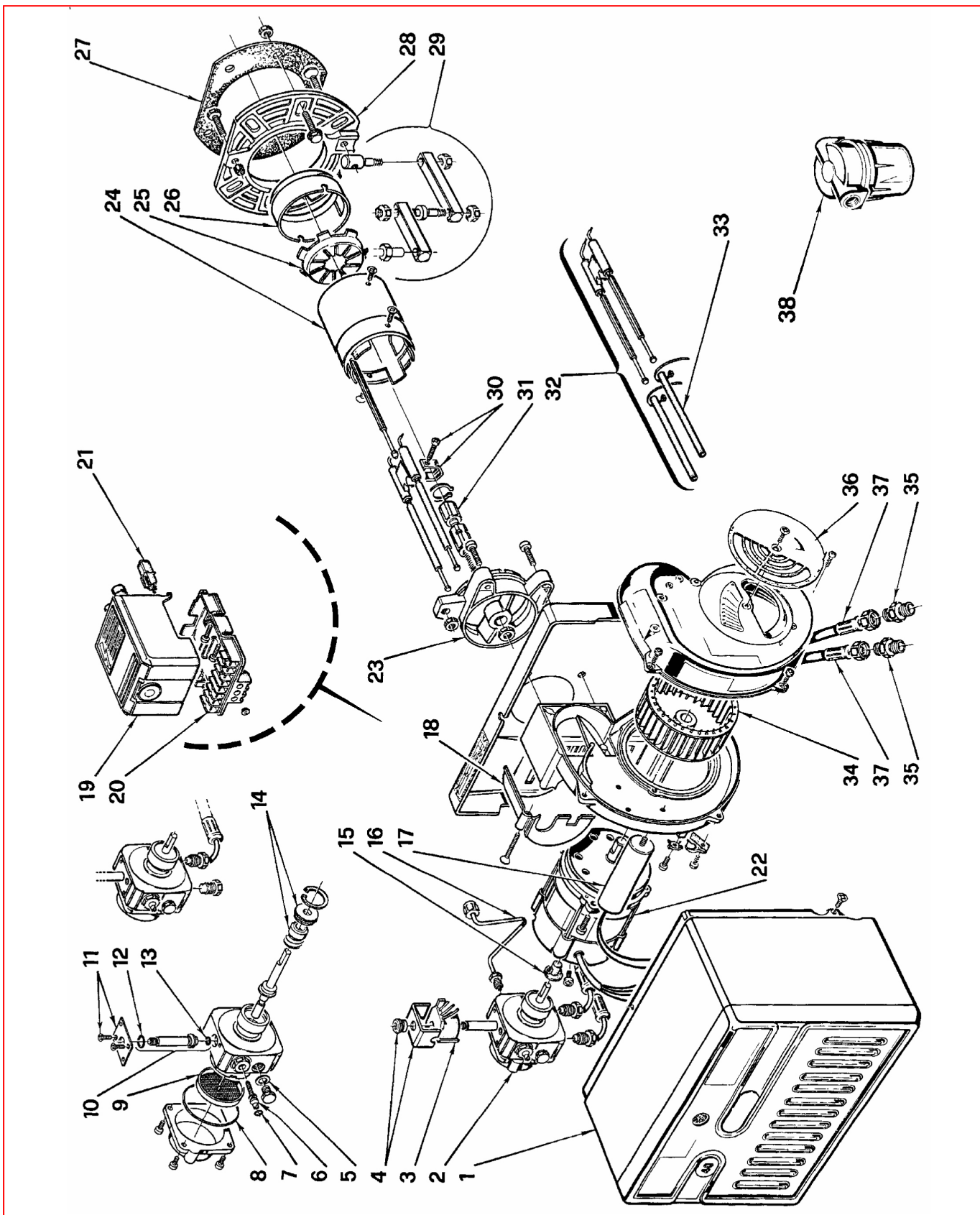
RIELLO 40 F 5

АПТ. 3451082 - 3451084

ТИП 462 M

АПТ. 3451088

ТИП 462 M7



| № | Арт . | 3451082 | 3451084 | 3451088 | Наименование | № горелки |
|----|---------|---------|---------|---------|-----------------------------|-----------|
| 1 | 3007229 | • | • | • | Облицовка | |
| 2 | 3006918 | • | • | • | Насос | |
| 3 | 3002279 | • | • | • | Соленоид | |
| 4 | 3006553 | • | • | • | Скоба с гайкой | |
| 5 | 3007077 | • | • | • | Прокладка металлическая | |
| 6 | 3007202 | • | • | • | Регулятор | |
| 7 | 3007028 | • | • | • | Сальник | |
| 8 | 3007162 | • | • | • | Сальник | |
| 9 | 3005719 | • | • | • | Фильтр | |
| 10 | 3006925 | • | • | • | Клапан | |
| 11 | 3007203 | • | • | • | Пластина | |
| 12 | 3007029 | • | • | • | Сальник | |
| 13 | 3007156 | • | • | • | Сальник | |
| 14 | 3000439 | • | • | • | Сальник вала | |
| 15 | 3000443 | • | • | • | Муфта насоса | |
| 16 | 3005710 | • | • | • | Трубка | |
| 17 | 3005798 | • | • | • | Конденсатор 4 мкФ | |
| 18 | 3006556 | • | • | • | Крышка | |
| 19 | 3001156 | • | • | • | Автомат горения 530SE* | |
| 20 | 3002278 | • | • | • | Штекерный цоколь | |
| 21 | 3002280 | • | • | • | Фотодатчик | |
| 22 | 3008451 | • | • | • | Мотор | |
| 23 | 3005761 | • | • | • | Манжета | |
| 24 | 3006071 | • | • | • | Пламенная труба | |
| 25 | 3005713 | • | • | • | Запорная шайба | |
| 26 | 3006040 | • | • | • | Головка пламенной трубы | |
| 27 | 3005787 | • | • | • | Прокладка теплоизоляционная | |
| 28 | 3005786 | • | • | • | Фланец | |
| 29 | 3000640 | • | • | • | Шарнирное соединение | |
| 30 | 3006552 | • | • | • | Держатель электродов | |
| 31 | 3005709 | • | • | • | Шток форсунки | |
| 32 | 3006072 | • | • | • | Блок электродов розжига | |
| 33 | 3006048 | • | • | • | Изоляционная трубка | |
| 34 | 3005708 | • | • | • | Крыльчатка вентилятора | |
| 35 | 3009068 | • | • | • | Ниппель | |
| 36 | 3007204 | • | • | • | Воздушная заслонка | |
| 37 | 3005720 | • | • | • | Гибкий патрубок | |
| 38 | 3000926 | • | • | • | Фильтр | |