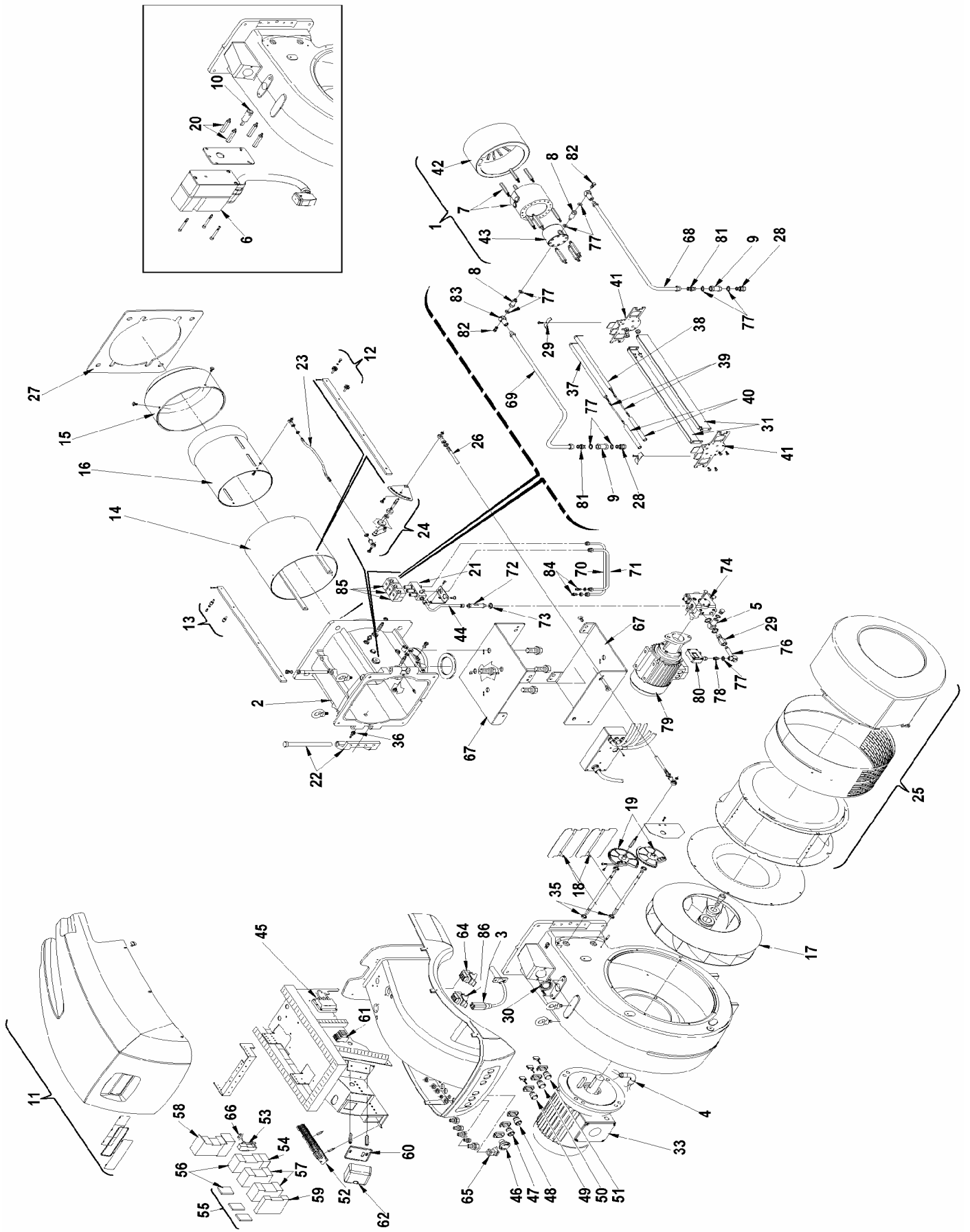




Вентиляторные горелки RL/B MZ

Режим работы двухступенчатый

АРТИКУЛ	МОДЕЛЬ	ТИП
3478410	RL 400/B MZ	966 T
3478512	RL 300/B MZ	967 T



№	АРТИКУЛ	3478512 967 T	3478410 966 T	НАИМЕНОВАНИЕ	РЕКОМЕНДУЕМЫЙ ЗАПАС
1	3013503	•	•	Голова горелки	
2	3013299	•	•	Соединительная муфта	
3	3013504	•	•	Фотодатчик	A
4	3013301	•		Кабель	C
4	3013302		•	Кабель	C
5	3006896	•	•	Ниппель	C
6	3013505	•	•	Сервомотор	B
7	3013459		•	Стакан	A
8	3013460	•	•	Ниппель	C
9	3013461	•	•	Обратный клапан	B
10	3013506	•	•	Соединение	
11	3013310	•	•	Крышка корпуса	
12	3013311	•	•	Шпилька	C
13	3013312	•	•	Шпилька	C
14	3013313	•	•	Цилиндр	
15	3013314		•	Пламенная труба	B
15	3013507	•		Пламенная труба	B
16	3013508	•	•	Подпорная гильза	C
17	3013317	•		Рабочее колесо вентилятора	C
17	3013318		•	Рабочее колесо вентилятора	C
18	3013319	•	•	Воздушная заслонка	
19	3013320	•	•	Зубчатое колесо	
20	3013321	•	•	Стойка	
21	3013457	•	•	Группа клапанов	B
22	3013323	•	•	Шарнирная навеска	
23	3013324	•	•	Тяга	C
24	3013325	•	•	Рычажная группа	
25	3013326	•	•	Воздухозаборник	
26	3013327	•	•	Тяга	C
27	3013328	•	•	Теплоизол. прокладка	A
28	3013462	•	•	Ниппель	C
29	3005771	•	•	Шпилька	C
30	3008663	•	•	Смотровое стекло	C
31	3013509	•	•	Тяга	C
33	3008422	•		Мотор 380 В	C
33	3012557		•	Мотор	C
35	3012795	•	•	Подшипник	C
36	3005447	•	•	Измерительный штуцер	C
37	3013450	•	•	Электрод	A
38	3013451	•	•	Электрод	A
39	3013522	•	•	Кабель	A
40	3012258	•	•	Изолятор	A
41	3013510	•	•	Держатель	
42	3013469	•	•	Стакан	A
43	3013453	•	•	Шток форсунки	C
44	3013511	•	•	Трубка	
45	3012488	•	•	Трансформатор розжига	B
46	3013333	•	•	Кнопка блокировки	C
47	3013334	•	•	Переключатель	C
48	3013512	•	•	Переключатель	C
49	3013366	•	•	Индикатор	A
50	3013353	•	•	Индикатор	A

№	Артикул	3478512 967 T	3478410 966 T	Наименование	Рекомендуемый запас
51	3013354	•	•	Индикатор	С
52	3013513	•		Клеммник	
52	3013514		•	Клеммник	
53	3013359	•	•	Клеммник	
54	3013360	•	•	Контактор	С
55	3012783	•	•	Контактор	В
56	3013361	•	•	Контактор	С
57	3003636	•		Контактор	С
58	3013471	•	•	Реле	С
59	3012785	•		Реле времени	В
60	3003784	•	•	Штекерный цоколь	В
61	3012842	•	•	Реле	С
62	3013071	•	•	Автомат горения	В
63	3013363	•	•	Штекер	
64	3013364	•	•	Штекер	
65	3013365	•	•	Штекер	А
67	3013515	•	•	Держатель	
68	3013516	•	•	Трубка	
69	3013517	•	•	Трубка	
70	3013454	•	•	Трубка	
71	3013455	•	•	Трубка	
72	3003178	•	•	Фильтр	
73	3007164	•	•	Прокладка металлическая	В
74	3006157	•	•	Насос	С
75	3008571	•	•	Ниппель	С
76	3013065	•	•	Ниппель	С
77	3007079	•	•	Прокладка металлическая	В
78	3009075	•	•	Ниппель	С
79	3012259	•	•	Мотор	С
80	3010057	•	•	Прессостат давления жидкого топлива	В
81	3006723	•	•	Ниппель	С
82	3003006	•	•	Болт с внутренней проточкой	С
83	3012455	•	•	Ниппель	С
84	3009074	•	•	Ниппель	С
85	3003001	•	•	Соленоид	В
86	3013473	•	•	Штекер	

А – минимальный запас;
А + В – базовый запас;
А + В + С – надежный запас.