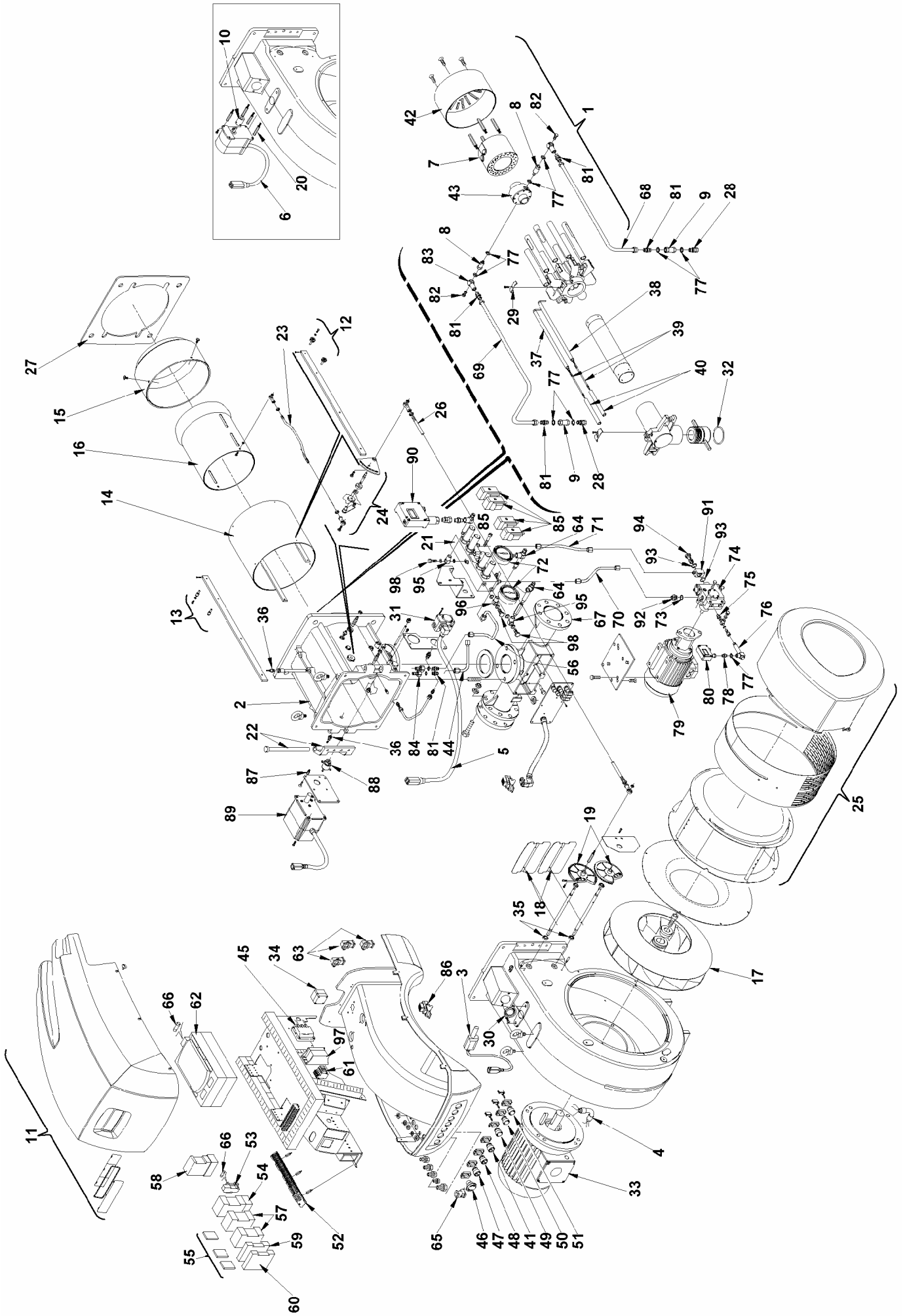




Вентиляторные горелки RLS/E MX

Режим работы плавный двухступенчатый или модуляционный (газ и дизельное топливо).

<i>Артикул</i>	<i>Модель</i>	<i>Тип</i>
<i>3898632</i>	<i>RLS 400/E MX</i>	<i>783 T</i>
<i>3898530</i>	<i>RLS 300/E MX</i>	<i>782 T</i>



№	АРТИКУЛ	3898632 783 Т1	3898630 782 Т1	НАИМЕНОВАНИЕ	РЕКОМЕНДУЕМЫЙ ЗАПАС
1	3013551	•	•	Голова горелки	
2	3013299	•	•	Соединительная муфта	
3	3010354	•	•	Фотодатчик	А
4	3013301	•		Кабель	С
4	3013302		•	Кабель	С
5	3013303	•	•	Кабель прессостата	С
6	3013304	•	•	Сервопривод (воздух)	В
7	3013459	•	•	Стакан	А
8	3013460	•	•	Ниппель	С
9	3013461	•	•	Обратный клапан	В
10	3013307	•	•	Соединение	
11	3013310	•	•	Крышка корпуса	
12	3013311	•	•	Шпилька	С
13	3013312	•	•	Шпилька	С
14	3013313	•	•	Цилиндр	
15	3013314	•	•	Пламенная голова	В
16	3013315	•		Подпорная гильза	С
16	3013465		•	Подпорная гильза	С
17	3013317	•		Рабочее колесо вентилятора	С
17	3013318		•	Рабочее колесо вентилятора	С
18	3013319	•	•	Воздушная заслонка	
19	3013320	•	•	Зубчатое колесо	
20	3013321	•	•	Стойка	
21	3013544	•	•	Модулятор	В
22	3013323	•	•	Шарнирная навеска	
23	3013324	•	•	Тяга	С
24	3013325	•	•	Рычажная группа	
25	3013326	•	•	Воздухозаборник	
26	3013327	•	•	Тяга	С
27	3013328	•	•	Теплоизол. прокладка	А
28	3013462	•	•	Ниппель	С
29	3012872	•	•	Скоба с резьбой	
30	3008663	•	•	Смотровое стекло	С
31	3012197	•	•	Прессостат	В
32	3007170	•	•	Уплотнительное кольцо	В
33	3008422	•		Мотор 380 В	С
33	3012557		•	Мотор	С
34	3013449	•	•	Воздушный прессостат	А
35	3012795	•	•	Подшипник	С
36	3005447	•	•	Измерительный штуцер	С
37	3013546	•	•	Электрод	А
38	3013547	•	•	Электрод	А

№	АРТИКУЛ	3898632 783 Т1	3898530 782 Т1	НАИМЕНОВАНИЕ	РЕКОМЕНДУЕМЫЙ ЗАПАС
39	3012268	•	•	Кабель розжига	А
40	3012258	•	•	Изолятор	А
41	3013474	•	•	Переключатель	С
42	3013548	•	•	Головка пламенной трубы	А
43	3013549	•	•	Шток форсунки	С
44	3013550	•	•	Трубка	
45	3012488	•	•	Трансформатор розжига	В
46	3013333	•	•	Кнопка блокировки	С
47	3013334	•	•	Переключатель	С
48	3013335	•	•	Переключатель	С
49	3013366	•	•	Индикатор	А
50	3013353	•	•	Индикатор	А
51	3013354	•	•	Индикатор	С
52	3013542	•		Клеммник	
52	3013543		•	Клеммник	
53	3013359	•	•	Клеммник	
54	3013360	•	•	Контактор	С
55	3012783	•	•	Контактор	В
56	3013552	•	•	Трубка	
57	3003636	•	•	Контактор	С
58	3013471	•	•	Реле	С
59	3012785	•		Реле времени	В
60	3012904	•	•	Реле	С
61	3012842	•	•	Реле	С
62	3013329	•	•	Контроллер горения	С
63	3013363	•	•	Штекер	
64	3006540	•	•	Клапан	В
65	3013365	•	•	Штекер	А
66	3006211	•	•	Предохранитель	
67	3010368	•	•	Газовый адаптор	
68	3013553	•	•	Трубка	
69	3013554	•	•	Трубка	
70	3013555	•	•	Трубка	
71	3013556	•	•	Трубка	
72	3006140	•	•	Манометр	
73	3007164	•	•	Прокладка металлическая	В
74	3006236	•	•	Насос	С
75	3008571	•	•	Ниппель	С
76	3013065	•	•	Ниппель	С
77	3007079	•	•	Прокладка металлическая	В
78	3009075	•	•	Ниппель	С
79	3012283	•	•	Мотор	С

№	АРТИКУЛ	3898632 783 Т1	3898530 782 Т1	НАИМЕНОВАНИЕ	РЕКОМЕНДУЕМЫЙ ЗАПАС
80	3010057	•	•	Прессостат давления жидкого топлива	В
81	3012549	•	•	Ниппель	С
82	3003006	•	•	Болт с внутренней проточкой	С
83	3012455	•	•	Ниппель	С
84	3013557	•	•	Ниппель	С
85	3003001	•	•	Соленоид	В
86	3013473	•	•	Штекер	А
87	3013558	•	•	Стойка	
88	3013545	•	•	Соединение	
89	3013541	•	•	Сервомотор (газ)	В
90	3010056	•	•	Прессостат	В
91	3003055	•	•	Ниппель	С
92	3013559	•	•	Ниппель	С
93	3007164	•	•	Прокладка металлическая	В
94	3006184	•	•	Болт с внутренней проточкой	С
95	3012123	•	•	Ниппель	С
96	3006722	•	•	Ниппель	С
97	3013332	•	•	Трансформатор	В
98	3003592	•	•	Болт с внутренней проточкой	С

А – минимальный запас;
А + В – базовый запас;
А + В + С – надежный запас.