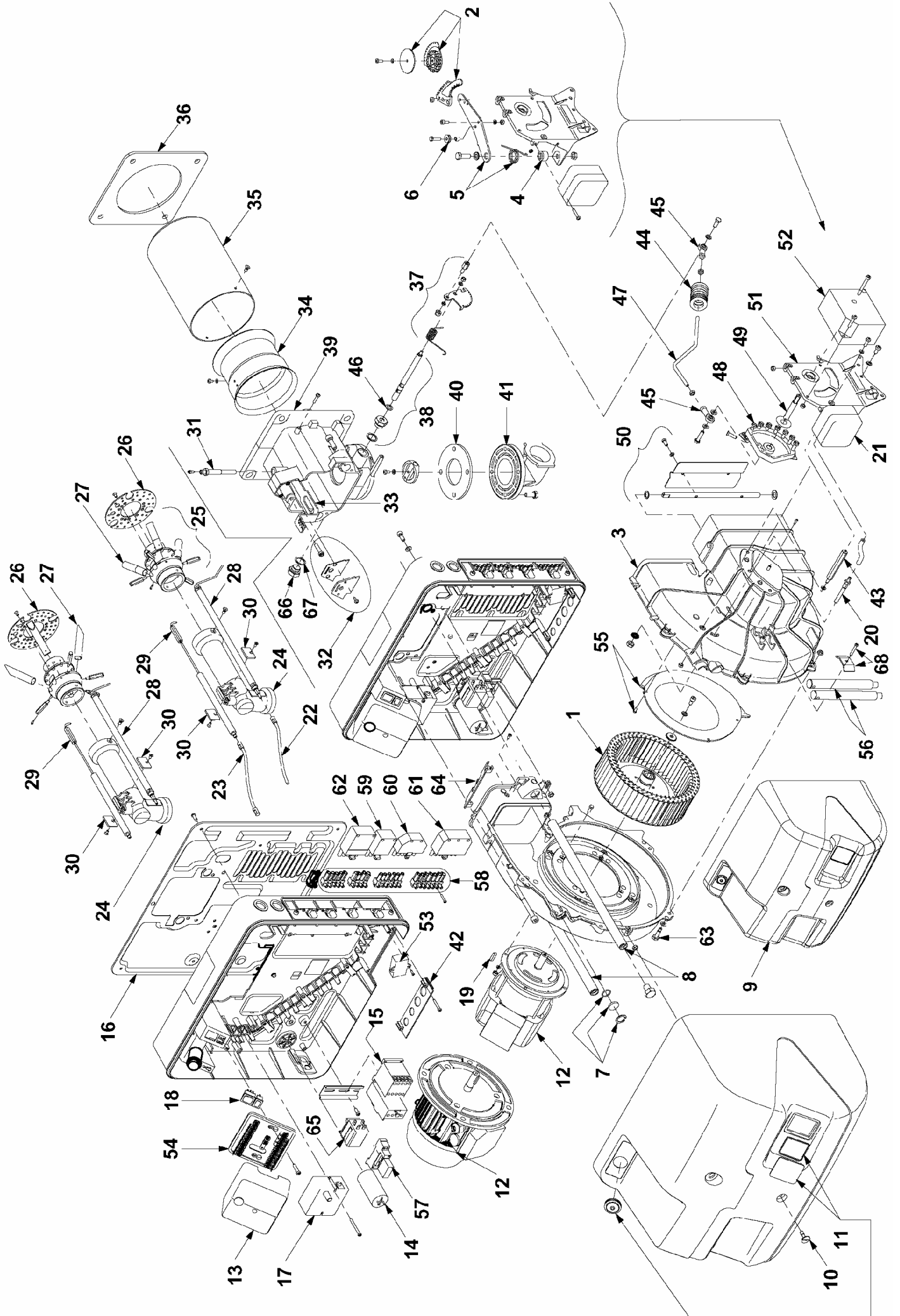




Вентиляторные горелки RS 25-35/M BLU

Режим работы плавно-двухступенчатый или модуляционный.

| Артикул | Модель | Тип |
|----------------|--------------------|--------------|
| 3910500 | RS 25/M BLU | 876 T |
| 3910501 | RS 25/M BLU | 876 T |
| 3910600 | RS 35/M BLU | 877 T |
| 3910601 | RS 35/M BLU | 877 T |
| 3910630 | RS 35/M BLU | 877 T |
| 3910631 | RS 35/M BLU | 877 T |



| № | АРТИКУЛ | 3910500 | 3910501 * | 3910600 | 3910601 * | 3910630 | 3910631 * | НАИМЕНОВАНИЕ |
|----|---------|---------|-----------|---------|-----------|---------|-----------|-------------------------------------|
| 1 | 3013721 | • | • | | | | | Крыльчатка вентилятора |
| 1 | 3013722 | | | • | • | • | • | Крыльчатка вентилятора |
| 2 | 3013901 | • | • | • | • | • | • | Шкала с зубчатым соединением |
| 3 | 3013723 | • | • | • | • | • | • | Корпус вентилятора |
| 4 | 3003843 | • | • | • | • | • | • | Болт с внутренней проточкой |
| 5 | 3013478 | • | • | • | • | • | • | Пружина - тяга |
| 6 | 3003841 | • | • | • | • | • | • | Подшипник |
| 7 | 3013728 | • | • | • | • | • | • | Стекло |
| 8 | 3013729 | • | • | • | • | • | • | Шток |
| 9 | 3013724 | • | • | • | • | • | • | Облицовка |
| 10 | 3013727 | • | • | • | • | • | • | Винт |
| 11 | 3013678 | • | • | • | • | • | • | Мембрана + стекло |
| 12 | 3013490 | • | • | | | | | Двигатель |
| 12 | 3013751 | | | • | • | | | Двигатель |
| 12 | 3013752 | | | | | • | • | Двигатель |
| 13 | 3013362 | • | • | • | • | • | • | Автомат горения |
| 14 | 3005844 | • | • | | | | | Конденсатор |
| 15 | 3003781 | | | | | • | • | Пускатель |
| 16 | 3013730 | • | • | • | • | • | • | Защитное ограждение |
| 17 | 3002480 | • | • | • | • | • | • | Трансформатор |
| 18 | 3012080 | • | • | • | • | • | • | Выключатель |
| 19 | 3003816 | • | • | • | • | • | • | Шпонка |
| 20 | 3003891 | • | • | • | • | • | • | Ниппель |
| 21 | 3007444 | • | • | • | • | • | • | Прессостат |
| 22 | 3003848 | • | • | • | • | • | • | Кабель электрода контроля ионизации |
| 23 | 3003794 | • | • | • | • | • | • | Кабель электрода розжига |
| 24 | 3013731 | • | | • | | • | | Колено |
| 24 | 3013732 | | | | • | | • | Колено |
| 25 | 3013814 | • | • | | | | | Распределительное устройство |
| 25 | 3013821 | | | • | • | • | • | Распределительное устройство |
| 26 | 3013623 | • | • | | | | | Подпорная шайба |
| 26 | 3013823 | | | • | • | • | • | Подпорная шайба |
| 27 | 3013815 | • | • | | | | | Трубка |
| 27 | 3013820 | | | • | • | • | • | Трубка |
| 28 | 3013725 | • | | • | | • | | Электрод контроля ионизации |
| 28 | 3013726 | | • | | • | | • | Электрод контроля ионизации |
| 29 | 3003894 | • | | • | | • | | Электрод |
| 29 | 3003895 | | • | | • | | • | Электрод |
| 30 | 3013736 | • | • | • | • | • | • | Кронштейн |
| 31 | 3003873 | • | • | • | • | • | • | Измерительный штуцер |
| 32 | 3013754 | • | • | • | • | • | • | Регулятор головы |
| 33 | 3013816 | • | | | | | | Уголок крепления электрода розжига |
| 33 | 3013818 | | • | | | | | Уголок крепления электрода розжига |

| № | АРТИКУЛ | 3910500 | 3910501 * | 3910600 | 3910601 * | 3910630 | 3910631 * | НАИМЕНОВАНИЕ |
|----|---------|---------|-----------|---------|-----------|---------|-----------|------------------------------------|
| 33 | 3013824 | | | • | | • | | Уголок крепления электрода розжига |
| 33 | 3013826 | | | | • | | • | Уголок крепления электрода розжига |
| 34 | 3003805 | • | • | | | | | Запорное кольцо |
| 34 | 3013822 | | | • | • | • | • | Запорное кольцо |
| 35 | 3013817 | • | | | | | | Пламенная труба |
| 35 | 3013819 | | • | | | | | Пламенная труба |
| 35 | 3013825 | | | • | | • | | Пламенная труба |
| 35 | 3013827 | | | | • | | • | Пламенная труба |
| 36 | 3003817 | • | • | • | • | • | • | Прокладка теплоизоляционная |
| 37 | 3003875 | • | • | • | • | • | • | Шкала |
| 38 | 3003874 | • | • | • | • | • | • | Шпindelь газового дросселя |
| 39 | 3013741 | • | • | • | • | • | • | Соединительная муфта |
| 40 | 3005483 | • | • | • | • | • | • | Прокладка |
| 41 | 3006802 | • | • | • | • | • | • | Фланец и колено |
| 42 | 3003780 | • | • | • | • | • | • | Планка |
| 43 | 3013746 | • | • | • | • | • | • | Штифт |
| 44 | 3003883 | • | • | • | • | • | • | Кожух |
| 45 | 3006098 | • | • | • | • | • | • | Шаровой шарнир |
| 46 | 3003203 | • | • | • | • | • | • | Сальник |
| 47 | 3003881 | • | • | • | • | • | • | Шток |
| 48 | 3012062 | • | • | • | • | • | • | Кулачек |
| 49 | 3013747 | • | • | • | • | • | • | Ось калачка |
| 50 | 3013748 | • | • | • | • | • | • | Воздушная заслонка |
| 51 | 3013749 | • | • | • | • | • | • | Крепление |
| 52 | 3012885 | • | • | • | • | • | • | Сервопривод |
| 53 | 3012160 | • | • | | | | | Помехозащитный фильтр |
| 53 | 3012155 | | | • | • | • | • | Помехозащитный фильтр |
| 54 | 3003784 | • | • | • | • | • | • | Клеммник |
| 55 | 3013745 | • | • | • | • | • | • | Направляющая вставка |
| 56 | 3003764 | | • | | • | | • | Удлинитель |
| 57 | 3013407 | • | • | • | • | • | • | Реле + цоколь |
| 58 | 3013753 | • | • | • | • | • | • | Комплект штекеров |
| 59 | 3006948 | • | • | • | • | • | • | Штекер |
| 60 | 3013203 | • | • | • | • | • | • | Штекер |
| 61 | 3006937 | • | • | • | • | • | • | Штекер |
| 62 | 3007589 | | | | | • | • | Штекер |
| 63 | 3013744 | • | • | • | • | • | • | Винт |
| 64 | 3013750 | • | • | | | | | Перегородка |
| 65 | 3013526 | • | • | • | • | | | Реле |
| 66 | 3003863 | • | • | • | • | • | • | Заглушка |
| 67 | 3007088 | • | • | • | • | • | • | Прокладка |
| 68 | 3003409 | | • | | • | | • | Скоба с резьбой |