

# Инструкция по сервисному обслуживанию

для специалистов

**VIESSMANN**

**MARK**

8 (499) 903-16-60  
service@gorelok.ru

## ИК-горелка MatriX

Тип VMIII

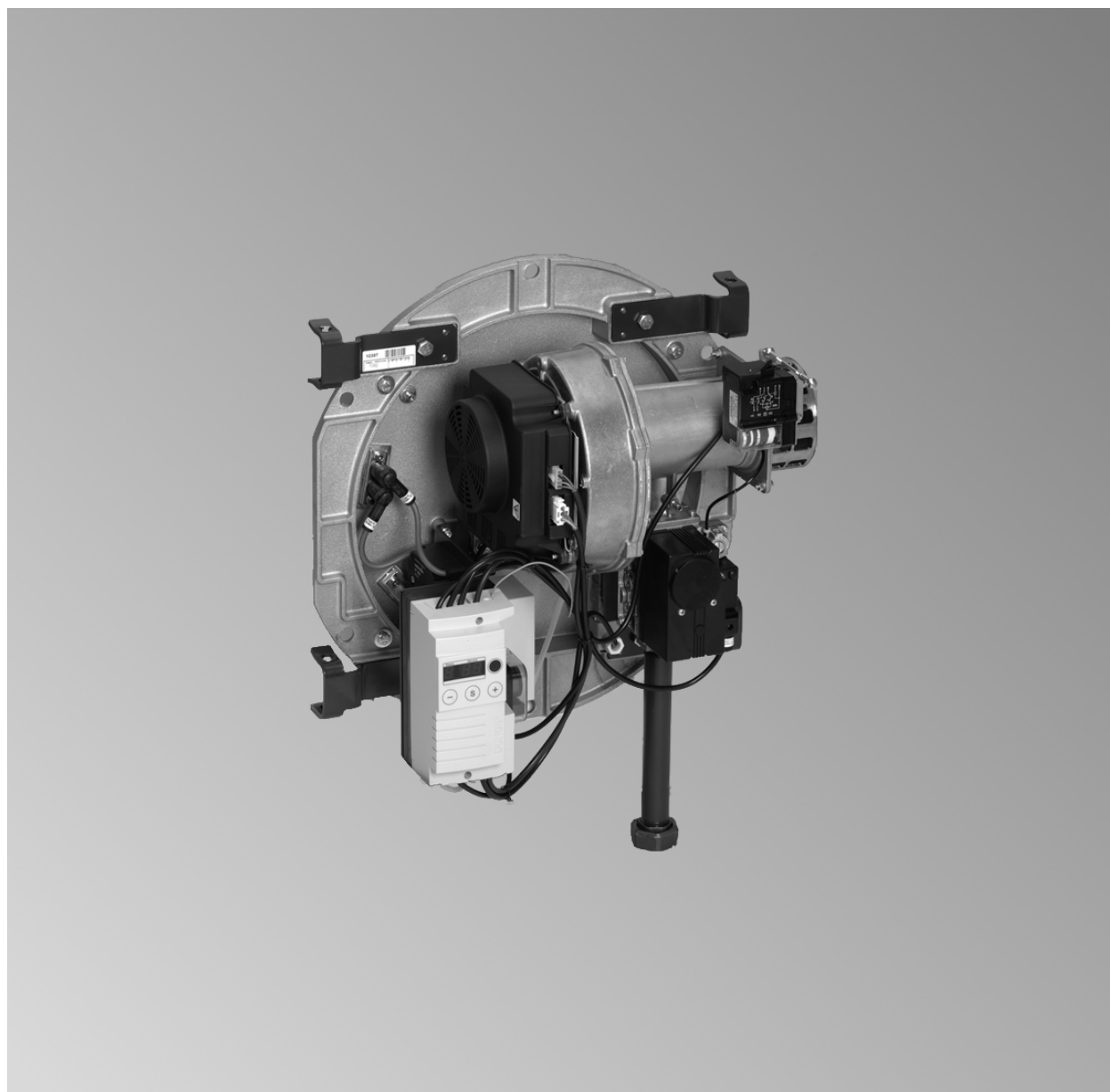
Вентиляторная газовая горелка  
для Vitocrossal 300, тип СТЗ

Номинальная тепловая мощность 187 - 314 кВт

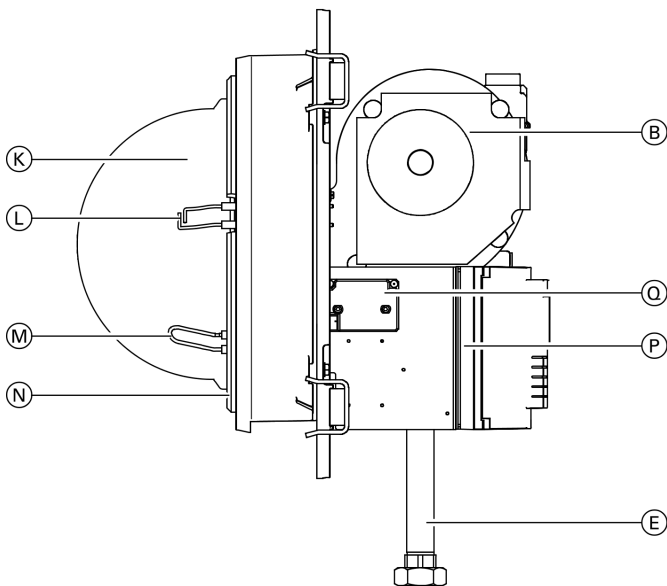
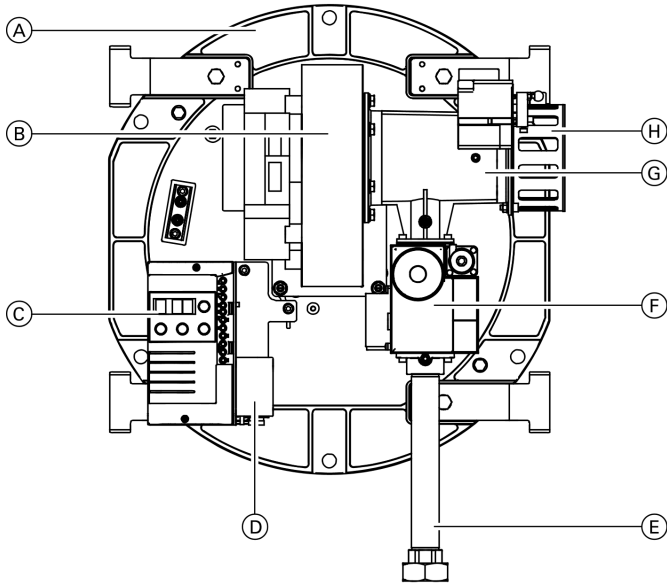
*Указания относительно области действия инструкции  
см. на последней странице.*



## ИК-горелка MatriX



## Обзор элементов конструкции



Ⓐ Дверь котла

Ⓑ Вентилятор



**Обзор элементов конструкции** (продолжение)

- Ⓒ Блок индикации и управления
- Ⓓ Реле контроля давления воздуха
- Ⓔ Присоединительная газовая труба
- Ⓕ Газовая регулирующая арматура
- Ⓖ Смесительная труба Вентури
- Ⓗ Поворотный золотник с сервоприводом
- Ⓙ Пламенная голова
- Ⓛ Электроды розжига
- Ⓜ Ионизационный электрод
- Ⓝ Теплоизоляционный блок
- Ⓟ Газовый топочный автомат
- Ⓠ Блок зажигания

## Спецификации деталей

### Указания по заказу запасных деталей!

Указать № заказа и заводской № (см. фирменную табличку), а также номер позиции детали (из данной спецификации деталей). Стандартные детали можно приобрести через местную торговую сеть.

### Детали

- 001 Дверь котла
- 002 Теплоизоляционный блок
- 003 Уплотнительная прокладка 20 × 15 мм
- 005 Мелкие детали
- 5a Ввертный патрубок
- 5b Просечной штифт
- 5c Быстросъемное резьбовое соединение
- 5d Разгрузка от натяжения
- 5e Винт с цилиндрической головкой М 6 × 10
- 5f Шайба 6,4 мм
- 5g Винт с цилиндрической головкой М 6 × 20
- 5h Шайба В 6,4 мм
- 5k Винт с шестигранной головкой
- 5l Шайба 5,3 мм
- 5m Самонарезающийся винт со сфероцилиндрической головкой А М 4 × 45
- 5n Винт EJOT-PT KBL 40
- 5o Винт с потайной головкой М 8 × 16
- 5p Винт с цилиндрической головкой М 4 × 20
- 5r Ввертный наконечник шланга
- 5s Уплотнение OL-1/8
- 5t Резьбовая защитная заглушка Ø 8,5 мм
- 5u Резьбовая защитная заглушка Ø 7,3 мм

- 006 Пламенная голова
- 007 Графитное уплотнение
- 009 Крепежные детали
- 012 Блок зажигания
- 013 Провод зажигания
- 014 Ионизационная линия
- 017 Кабельный жгут сервопривода, дросселя и трансформатора высокого напряжения
- 018 Соединительные кабели газовой регулирующей арматуры
- 019 Сервопривод
- 020 Газовый топочный автомат МРА 51
- 021 Блок управления и индикации для газового топочного автомата МРА 51
- 022 Кабельный ввод газового топочного автомата МРА 51
- 023 Привод клапана
- 024 Поворотный золотник
- 025 Шарнирная штанга
- 026 Смесительная труба Вентури
- 028 Реле давления воздуха с соединительным кабелем
- 029 Заслонка для природного газа Е с уплотнением
- 031 Газовая регулирующая арматура
- 035 Колпак горелки
- 036 Замок колпака горелки

### Отдельные детали без рисунка

- 016 Дроссельный блок
- 070 Инструкция по сервисному обслуживанию
- 071 Инструкция по монтажу

### Быстроизнашиваемые детали

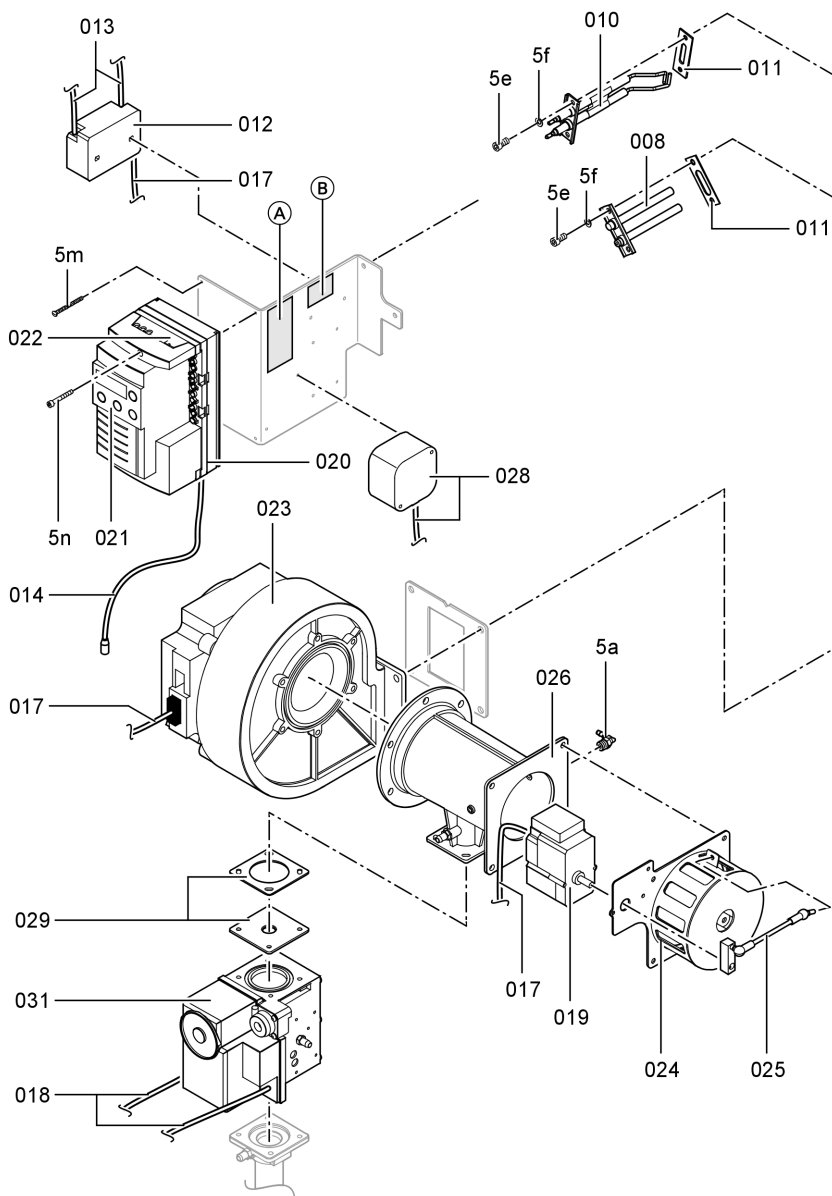
- 008 Ионизационный электрод
- 010 Блок электродов розжига
- 011 Уплотнение блока электродов

Спецификации деталей

## Спецификации деталей (продолжение)

- Ⓐ Фирменная табличка
- Ⓑ Наклейка "Настроен на ..."

**Спецификации деталей** (продолжение)



**Спецификации деталей** (продолжение)

