

Инструкция по сервисному обслуживанию

для специалистов

Vitoflame 200

Тип VGA

Газовая вентиляторная горелка
для Vitola и Vitorond 200

Номинальная тепловая мощность 15 - 63 кВт

*Указания относительно области действия инструкции
см. на последней странице.*

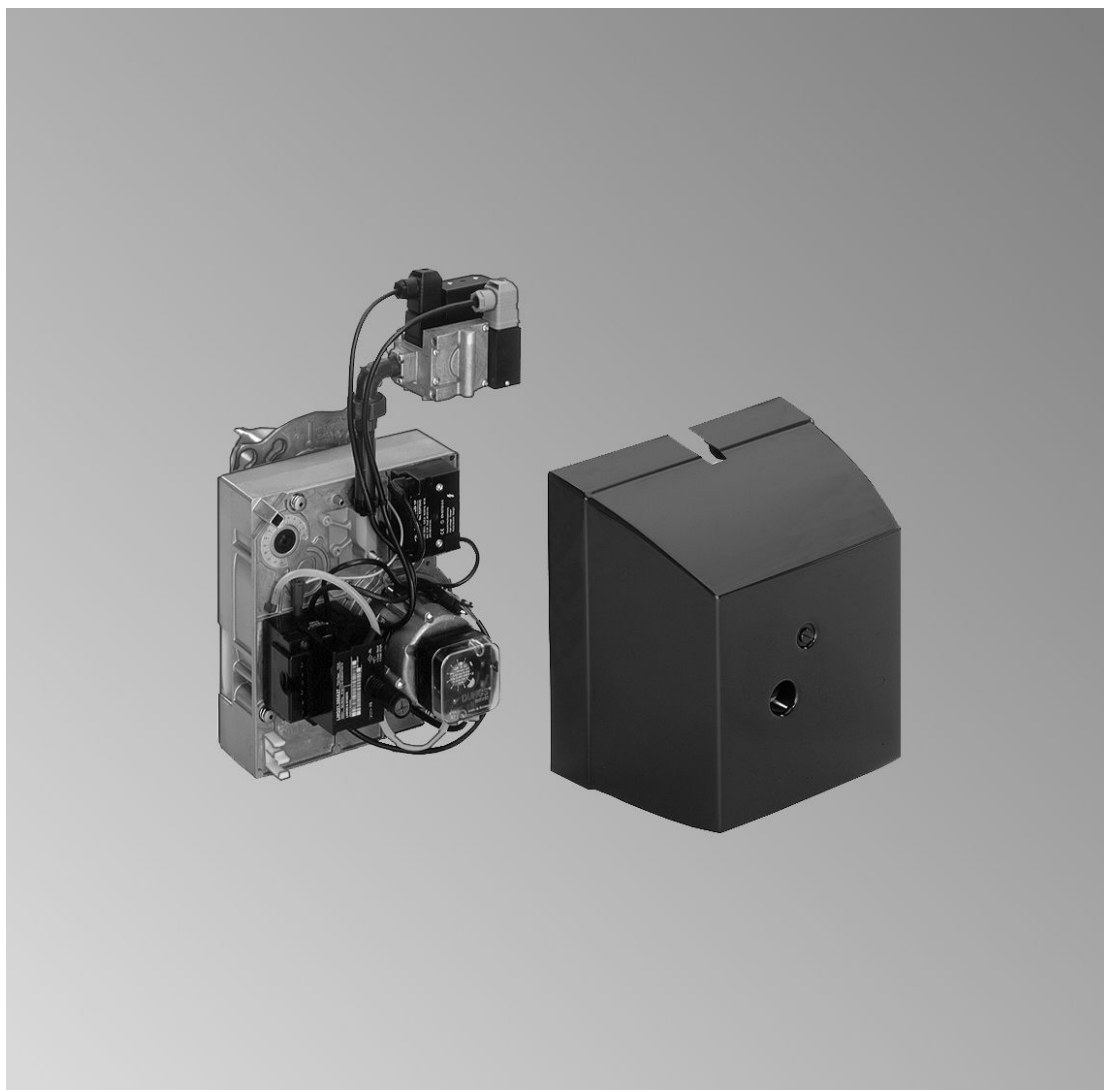
VIESSMANN

MARK

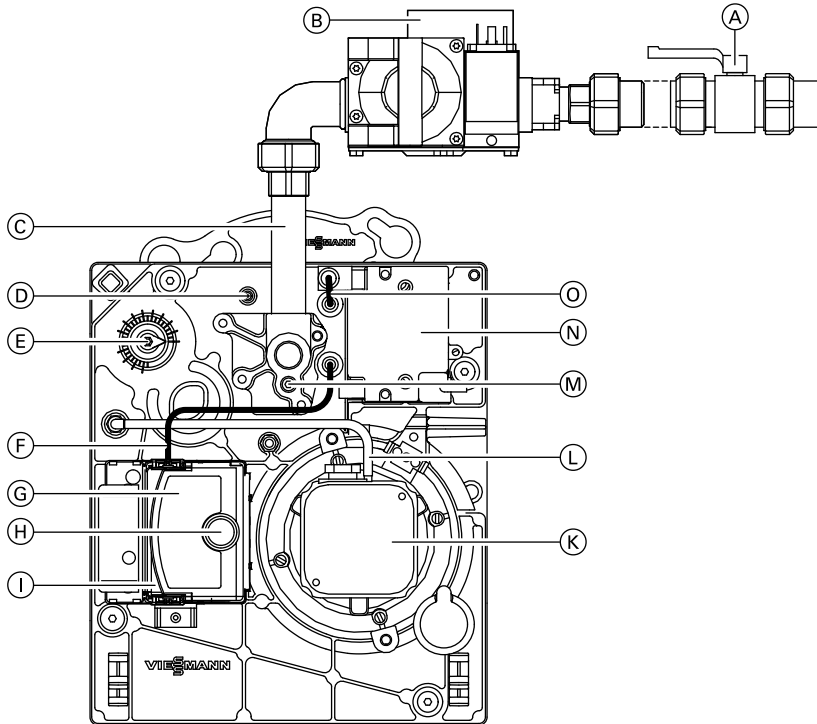
8 (499) 903-16-60

service@gorelok.ru

VITOFLAME 200

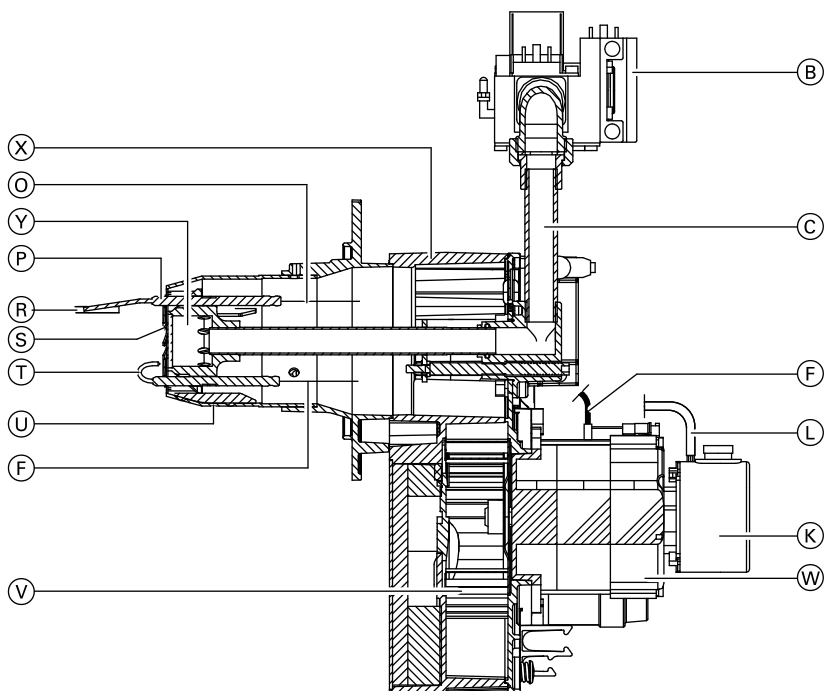


Обзор элементов конструкции



- | | |
|---|--|
| (A) Запорный газовый вентиль со встроенным предохранительным клапаном | (G) Газовый топочный автомат |
| (B) Комбинированная газовая арматура | (H) Кнопка снятия сигнала неисправности |
| (C) Патрубок подключения газа | (I) Присоединительная консоль |
| (D) Ниппель для измерения статического давления горелки | (K) Реле контроля давления воздуха |
| (E) Воздушная дроссельная заслонка | (L) Пневматический шланг |
| (F) Кабель зажигания | (M) Регулировочный винт смесительной системы |
| | (N) Электронный блок зажигания |
| | (O) Ионизационный кабель |

Обзор элементов конструкции (продолжение)



- ⓑ Комбинированная газовая арматура
- ⓒ Патрубок подключения газа
- ⓕ Кабель зажигания
- Ⓚ Реле контроля давления воздуха
- Ⓛ Пневматический шланг
- ⓐ Ионизационный кабель
- ⓑ Ионизационный электрод

- ⓓ Электрод заземления
- Ⓢ Ротаметр
- Ⓣ Поджигающий электрод
- Ⓤ Труба горелки
- Ⓥ Крыльчатка вентилятора
- Ⓦ Мотор вентилятора
- Ⓧ Корпус горелки
- Ⓨ Смесительная система

Спецификация деталей

Указания по заказу запасных деталей!

Указать номер заказа и заводской номер (см. фирменную табличку), а также номер позиции детали (из данной спецификации деталей). Стандартные детали можно приобрести через местную торговую сеть.

Детали

001	Корпус горелки с воздушной заслонкой	3z	Винт с цилиндрической головкой М 4 × 8
002	Пламенная голова	004	Мотор вентилятора
003	Мелкие детали:	005	Колпак горелки
3a	Запорная цапфа с внутренним шестигранником 4 мм	006	Электронный блок зажигания
3b	Нажимная пружина запорной цапфы	007	Газовый топочный автомат
3c	Стопорная шайба запорной цапфы	008	Присоединительная консоль
3d	Винт с цилиндрической головкой М 5 × 10	009	Ионизационный кабель
3e	Винт с цилиндрической головкой М 5 × 45, длина резьбы 30 мм	010	Элемент патрубка подключения газа
3f	Винт с цилиндрической головкой М 6 × 20	011	Регулировочный винт
3g	Скоба для крепления кабеля	012	Уплотнение 180 × 130 × 5 мм
3i	Установочный винт М 6 × 10	013	Смесительная головка
3j	Винт со сфероцилиндрической головкой А М 4 × 10-Н	014	Реле контроля давления воздуха
3k	Пружинная шайба А 5	015	Силиконовый шланг
3l	Винт с цилиндрической головкой М 5 × 12	016	Крыльчатка вентилятора
3m	Измерительный ниппель	017	Держатель реле давления воздуха
3n	Шайба А 5,3	018	Воздушная заслонка
3r	Проходная насадка кабеля поджигающего электрода	019	Удлинение кнопки сигнала неисправности
3u	Ввертный патрубок	020	Ротаметр
3w	Шестигранная гайка М 5, Nylstop	021	Заземляющий провод
3x	Винт с шестигранной головкой М 4 × 6	022	Электрододержатель
		023	Кабель поджигающего электрода
		025	Фланец горелки
		031	Комплект уплотнительных колец
		032	Трансформатор зажигания
		033	Газовый топочный автомат
		034	Комбинированная газовая арматура, изготовитель Kromschroder, тип CG 10
		035	Комбинированная газовая арматура, изготовитель Dungs, тип MB DLE 405 B01
		036	Запорный вентиль R ½ с термич. предохранительным клапаном
		037	Запорный вентиль R ¾ с термич. предохранительным клапаном

Спецификация деталей

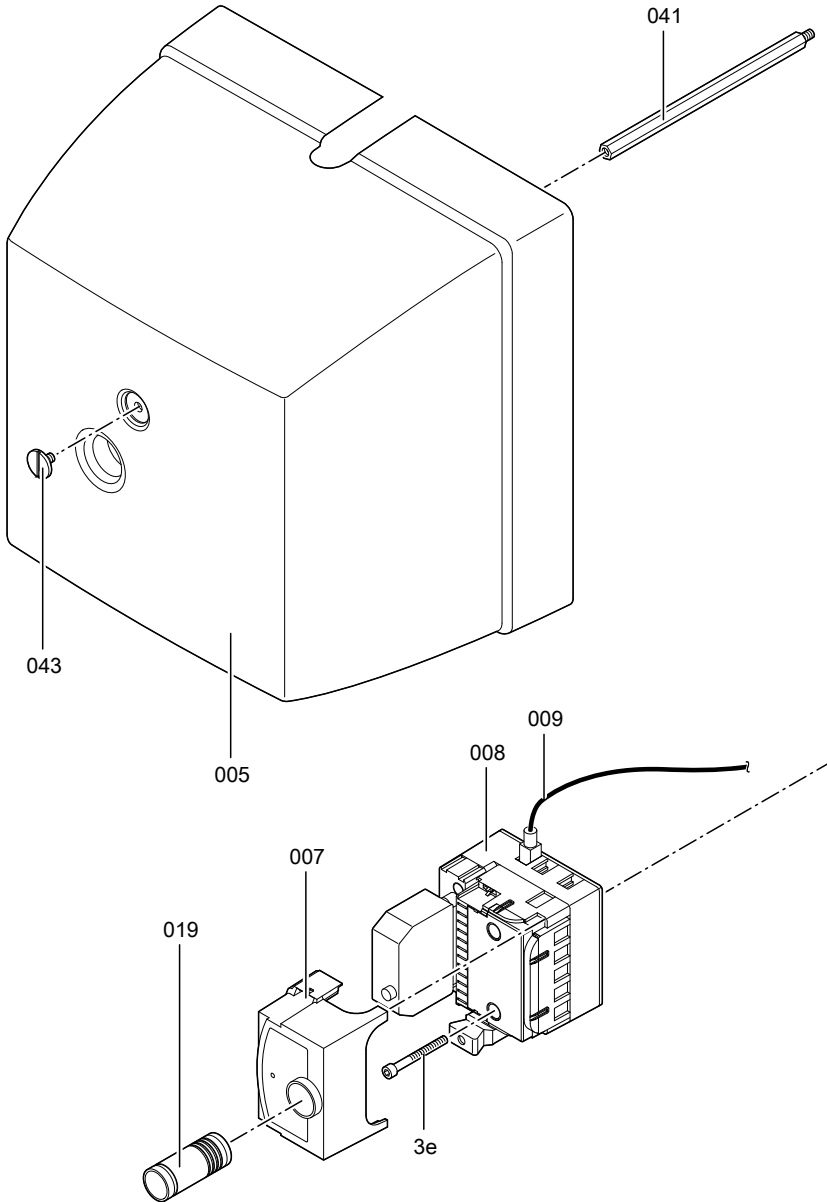
Спецификация деталей (продолжение)

- | | | | |
|-----|---|-----|--|
| 039 | Комплект фланцев R $\frac{3}{4}$ комбинированной газовой арматуры, изготовитель Dungs, тип MB DLE 405 B01 | 030 | Электрод заземления |
| 041 | Удерживающая штанга колпака горелки | 040 | Запасной фильтровальный холст для комбинированной газовой арматуры, изготовитель Dungs, тип MB DLE 405 B01 |
| 042 | Комплект фланцев R $\frac{1}{2}$ комбинированной газовой арматуры, изготовитель Kromschröder, тип CG 10 | | Детали без рисунка |
| 043 | Крепежный винт колпака горелки | 024 | Горелка в отдельной упаковке |
| 045 | Уплотнение 21 × 30 × 2 мм | 050 | Инструкция по монтажу |
| 046 | Газовая заслонка | 051 | Инструкция по сервисному обслуживанию |
| | | Ⓐ | Фирменная табличка |

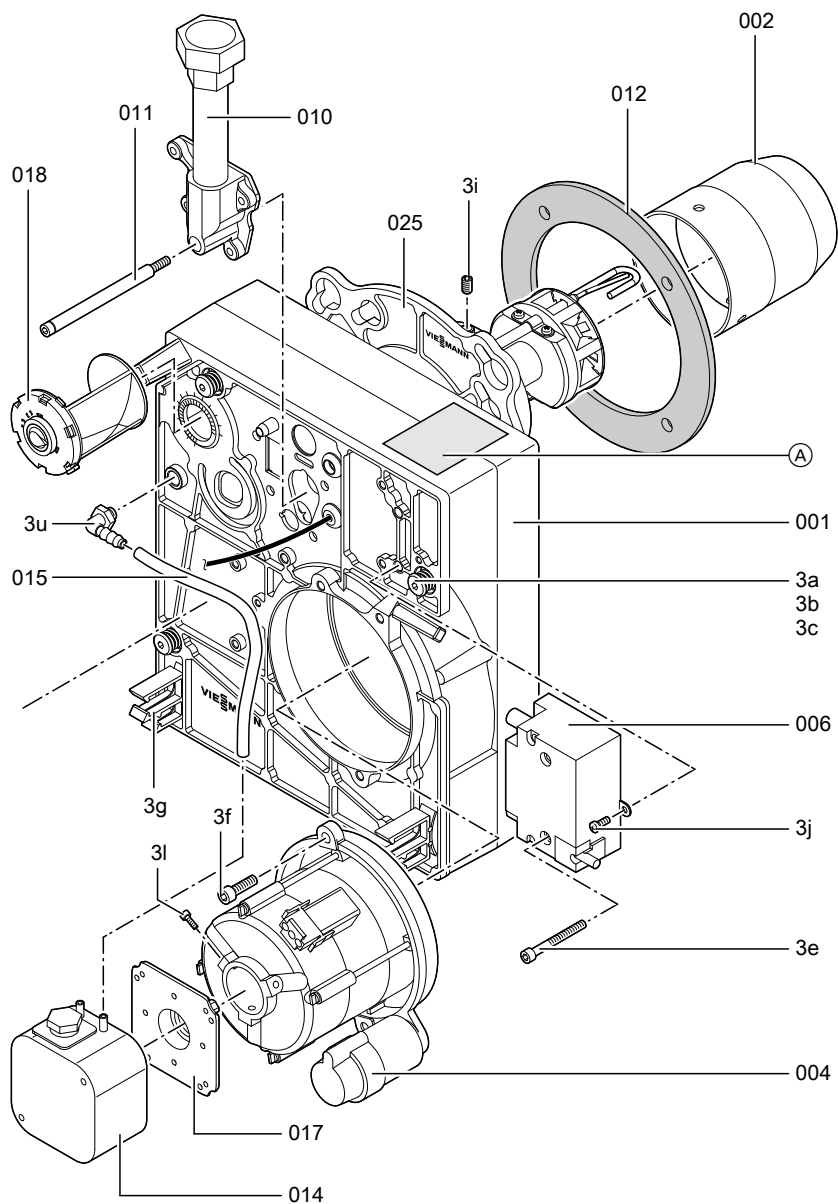
Быстроознашивающиеся детали

- 028 Ионизационный электрод
- 029 Поджигающий электрод

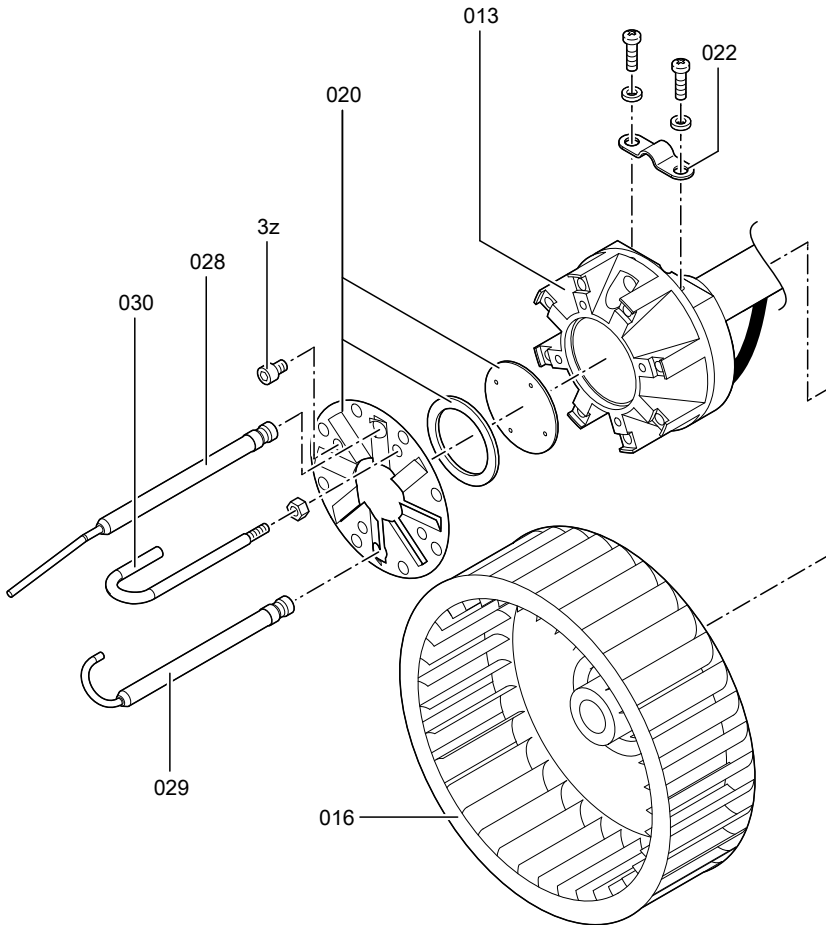
Спецификация деталей (продолжение)



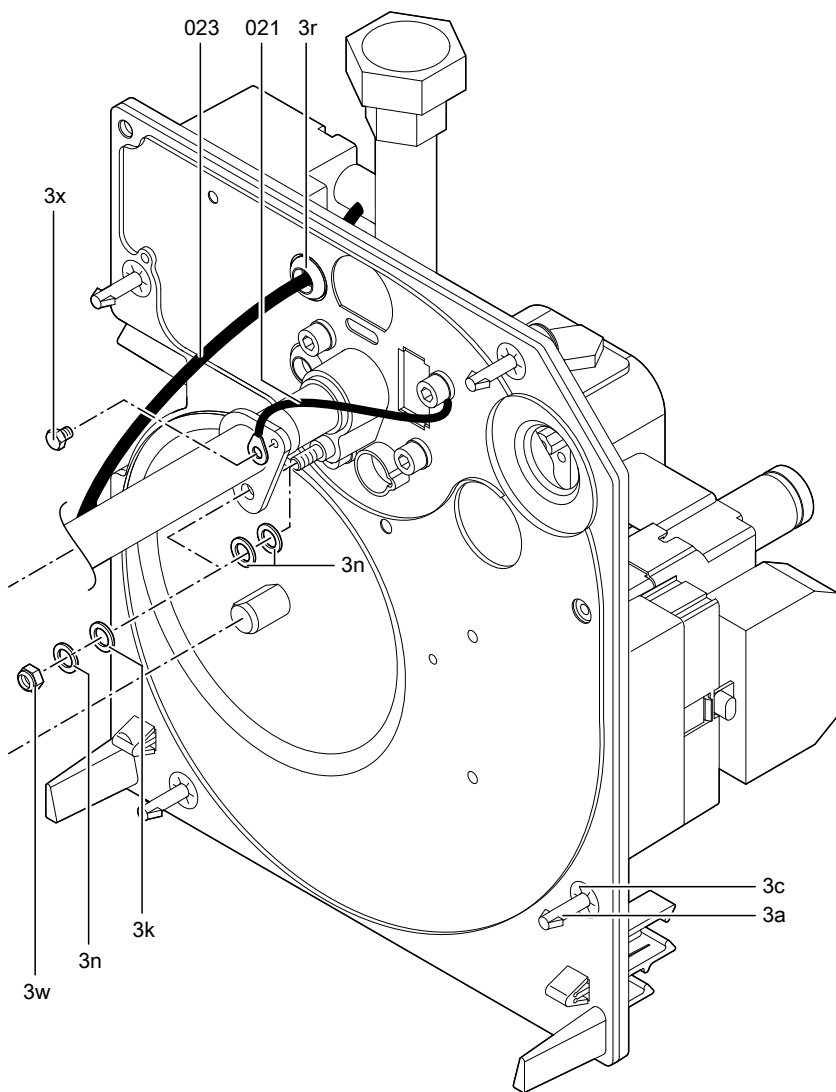
Спецификация деталей (продолжение)



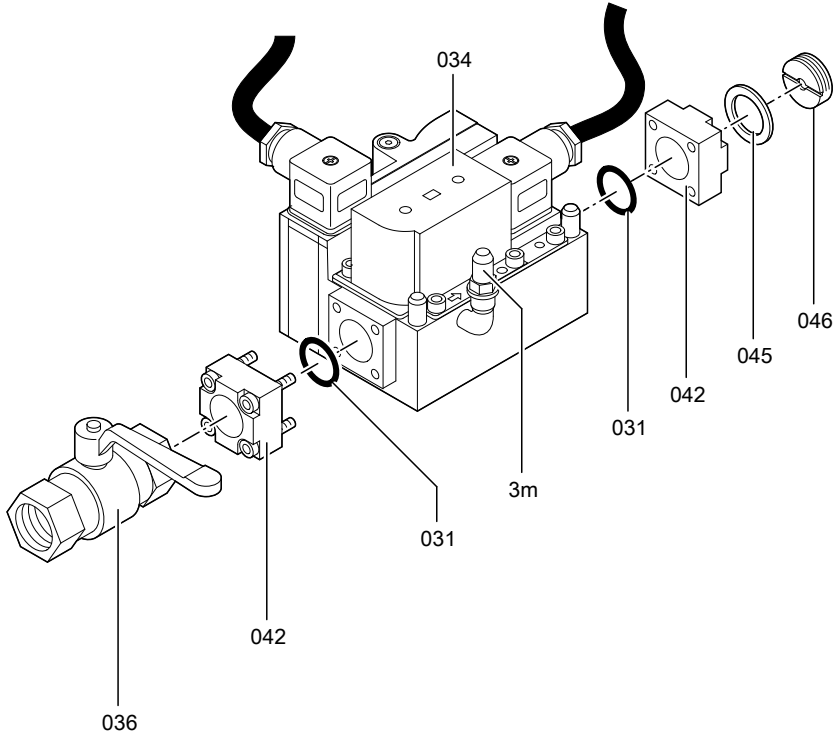
Спецификация деталей (продолжение)



Спецификация деталей (продолжение)



Спецификация деталей (продолжение)



Спецификация деталей (продолжение)

