

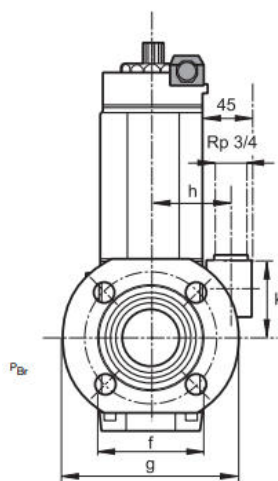
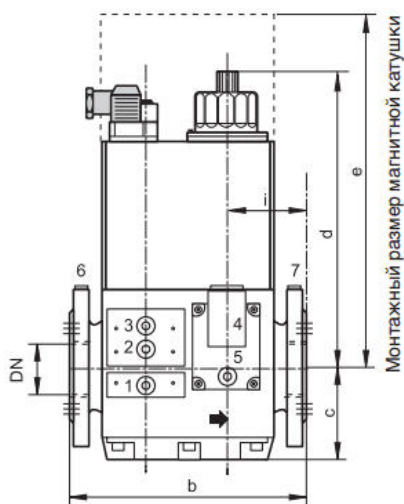
# Газовые магнитные клапаны (DMV) по EN 161 (класс А), фланцевое исполнение

## Принцип действия

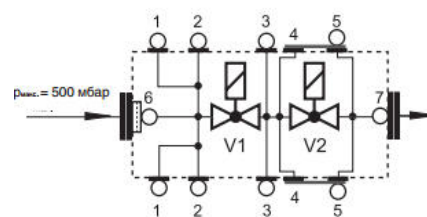
### DMV-D/11 есо

Два одноступенчатых клапана, нормально закрытых, быстро открывающихся, быстро закрывающихся, возможно ручное ограничение расхода газа при помощи настройки расхода газа на клапане 1 (V1).

## Монтажные размеры DMV-D/11 есо



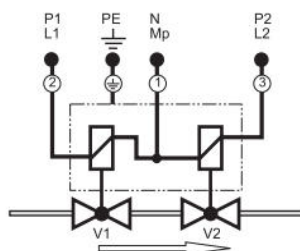
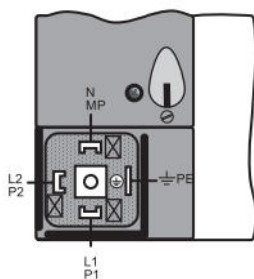
## Контроль давления



### Обозначения:

- 1, 2 Давление перед V1
- 3 Давление между клапанами V1 и V2
- 4 Выход линии газа зажигания
- 5 Давление после клапана V2
- 6 Подключение входного фланца
- 7 Подключение выходного фланца
- 8 Выход линии газа зажигания

## Электроподключение



### Контроль давления:

поз. 1, 2, 3, 4, 5	Rp 1/8
поз. 6, 7, 9	Rp 1/4
поз. 8	Rp 3/4

## Размеры

Тип	Подключение	Размеры, мм						Масса, кг	№ магнита	Пусковая мощность ~ t=3 с (Вт)	Удерживающая мощность ~ (Вт)	Идент. № изделия	№ заказа
		a	b	c	d	e	f						
DMV-D 5065/11	DN 65	290	88	179	275	185	97	10,0	1411/2P	2x65	2x16	CE-0085 AN 2801	151 331 2619/2
DMV-D 5080/11	DN 80	318	104	246	370	200	109	16,3	1511/2P	2x95	2x20	CE-0085 AN 2801	151 331 2621/2
DMV-D 5100/11	DN 100	350	119	292	450	220	116	24,2	1611/2P	2x125	2x25	CE-0085 AN 2801	151 331 2623/2
DMV-D 5125/11	DN 125	400	142	329	500	255	125	31,7	1711/2P	2x125	2x25	CE-0085 AN 2801	151 331 2625/2

# Газовые магнитные клапаны (DMV 5xxx/11) по EN 161 (класс А), фланцевое исполнение

Принадлежности		
Гидравлический тормоз	Для DMV ...	№ заказа
H 12/5	5040/11	605 237
H 12/5	5050/11	605 237
H 11/5	5065/11	605 238
H 11/5	5080/11	605 238
H 10/5	5100/11	605 239
H 10/5	5125/11	605 239

Технические данные				
Номинальный диаметр фланцев	DN 40 50 65 80 100 125 соединительные фланцы по DIN EN 1092-1	Подключение газа зажигания	Серийное исполнение Rp 3/4, может устанавливаться с любой стороны	
Среды	Газы согласно рабочему листу DVGW G260/I Устойчивость биогаза до 0,1% H <sub>2</sub> S сухих	Температура окружающей среды	- 15°C + 60°C	
Максимальное рабочее давление	500 мбар	Монтаж	положение магнитной катушки от вертикального до горизонтального	
Магнитный клапан 1 (V1)	автоматический запорный клапан по EN 161: класс А	Грязеуловитель	встроенная сетка	
Магнитный клапан 2 (V2)	автоматический запорный клапан по EN 161: класс А	Контроль давления на горелке, P <sub>Br</sub>	подключение после V2	
Время закрытия	< 1 сек.	Напряжение / частота	~ (AC) 50-60 Гц 220В - 240В -15% +10%, другие параметры напряже- ния по запросу, предпочтительно: ~ (AC) 110В - 120В	
Время открытия	DMV-D: < 1 сек. DMV-DLE: ок. 20 сек. при темпера- туре в помещении 20°C и без быст- рого хода	Мощность / потребляемый ток	при ~ (AC) 240В; + 20°C; см. обзор типов	
Быстрый ход (для LE...)	ручная настройка до ≈70% полного хода	Класс защиты / время включения	IP 54 / 100% длительность включения	
Дроссель основного расхода	ручная настройка на V1	Электроподключение:	штекерное соединение по DIN EN175301-803	
Материалы газопроводящих элементов	Корпус:	алюминий, сталь	Защита от радиопомех	уровень помех N
	Уплотнения на седле клапана:	NBR-основа для газов G260/1, без цветных металлов (витон в качестве специального исполнения)	Концевой контакт	тип K01/1 (соответствует DIN), устанавливается на V1 и V2