

# Газовый мультиблок (резьбового исполнения), состоящий из:

- двойного магнитного клапана по EN 161 (класс: A)
- серворегулятора давления по DIN EN 88-1, медленно открывающимся с настраиваемым давлением газа на запуске
- газового фильтра

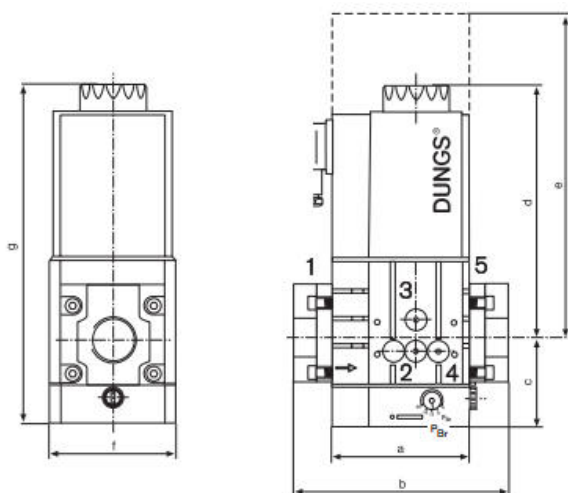
## Принцип действия

### W-MF 5xx SLE

Два одноступенчатых магнитных клапана нормально закрытых, медленно открывающиеся и быстро закрывающиеся, с серворегулятором давления и газовым фильтром.

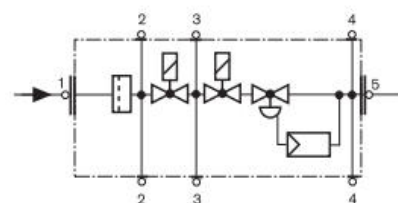
Диапазон настройки выходного давления:  
4-20 мбар

## Монтажные размеры W-MF 5xx SLE



e = необходимое пространство для замены магнитной катушки

## Контроль давления



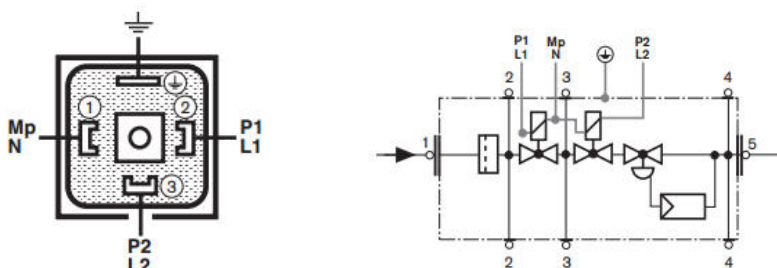
### Обозначения:

- 1, 2 Давление перед клапаном V1
- 3 Давление между клапанами V1 и V2
- 4, 5 Давление после клапана V2

### Контроль давления:

поз. 2, 3, 4	Rp 1/8
поз. 1, 5	Rp 1/4

## Электроподключение



### Указание:

Рекомендуется менять фильтрующий элемент G1/8 блока клапана на обычных объектах во время ежегодного техобслуживания.  
На объектах с повышенной концентрацией загрязнений и пыли смена фильтра должна происходить чаще. Номер заказа: 605 302.

## Размеры

Тип	Подключение	Размеры, мм							Масса, кг	№ магнита	Мощность, ВА, t = 3 с	Мощность (ВА) рабочая	Идент. № изделия	№ заказа ①
		a	b	c	d	e	f	g						
W-MF 507 SLE	Rp 3/4-1	95	143	61	173	210	87	234	3,8	032/P	120	16	CE-0085 VM 345	605 326
W-MF 512 SLE	Rp 1-2	126	176	80	186	223	114	265	6,5	042/P	160	20	CE-0085 VM 345	605 327

Размеры являются приблизительными. Фирма оставляет за собой право на внесение изменений в рамках совершенствования продукции.

① Соединительные фланцы являются принадлежностью и в № заказа не включены.