

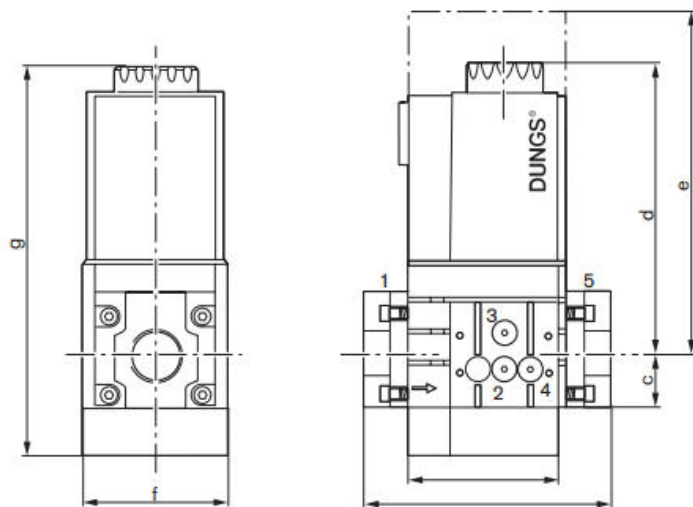
# Газовый мультиблок (резьбового исполнения), состоящий из: – двойного магнитного клапана по EN 161 (класс А) – газового фильтра

## Принцип действия

### W-MF 5xx

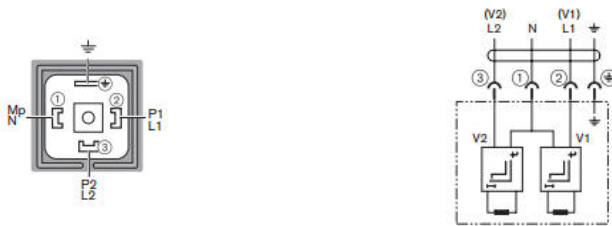
Два одноступенчатых магнитных клапана нормально закрытых, быстрое открытие, быстрое закрытие, с газовым фильтром.

## Монтажные размеры W-MF 5xx

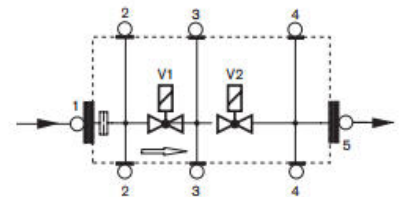


e = монтажный размер магнитной катушки

## Электropодключение



## Контроль давления



### Обозначения:

- 1, 2 Давление перед клапаном V1
- 3 Давление между клапанами V1 и V2
- 4, 5 Давление после клапана V2

### Контроль давления:

поз. 2, 3, 4	Rp 1/8
поз. 1, 5	Rp 1/4

Размеры														
Тип	Подключение	Размеры, мм							Масса, кг	№ магнита	Мощность, ВА, t = 3 с	Мощность (ВА) рабочая	Идент. № изделия	№ заказа ①
		a	b	c	d	e	f	g						
W-MF 507	Rp 3/4-1	95	143	61	173	210	87	234	3,8	032/P	120	16	CE-0085 BM 345	625 001
W-MF 512	Rp 1-2	126	176	80	186	223	114	265	6,5	042/P	160	20	CE-0085 BM 345	625 003

Размеры являются приблизительными. Фирма оставляет за собой право на внесение изменений в рамках совершенствования продукции.

① Соединительные фланцы, а также фланец газа зажигания являются принадлежностями и в № заказа не включены.