

# Газовый мультиблок (резьбового исполнения), состоящий из:

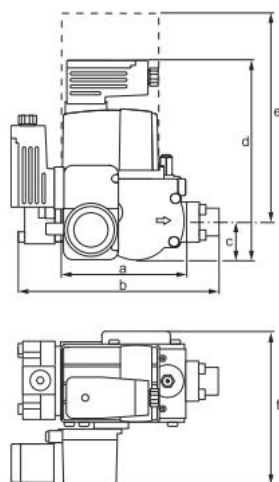
- двойного магнитного клапана по EN 161 (класс A)
- серворегулятора давления по DIN EN 88-1
- фильтра тонкой очистки

## Принцип действия

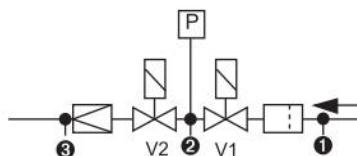
### W-MF DLE 055 D01 S22

Два одноступенчатых магнитных клапана нормально закрытых, быстро открывающихся, быстро закрывающихся с серворегулятором давления и фильтром. Клапаны управляются отдельно друг от друга, что позволяет провести контроль герметичности при помощи реле давления между клапанами и программы проверки в W-FM20. При давлении подключения > 50 мбар необходима дополнительная установка регулятора давления FRS.

## Монтажные размеры W-MF DLE 055 D01 S22

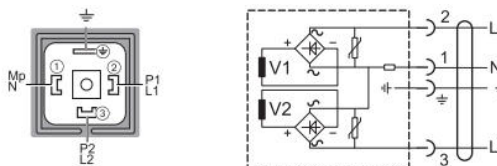


## Контроль давления



Место измерения 1: давление перед клапаном V1  
 Место измерения 2: давление между клапанами V1 и V2  
 Место измерения 3: регулировочное давление газа

## Электроподключение



## DN 3/4" с муфтовым соединением

Технические характеристики:		Напряжение / частота	~ (AC) 50-60 Гц 230 В (+10% - 15%); другие напряжения по запросу	Диапазон давления регулирования	3–15 мбар
Среда сухая:	газы согласно рабочему листу DVGW G 260/l, а также биогаз и газ после очистительных сооружений с макс. содерж. H <sub>2</sub> S 0,1% об.				
Давл. раб. макс.: Клапан магнитн.:	65 мбар согласно EN 161, класс A	Подсоединение изм. газа:	Темп. окр. среды: Монтажное положение:		
Материал газопроводящих элементов:	корпус: алюминий, сталь, без цветн. металлов; уплотнения: NBR, пробка		от -15°C до +60°C магнит в положении от вертикального до горизонтального		

## Размеры

Тип	Rp	Время открытия	Монтажные размеры						Мощность/ потребление тока ~ (AC) 230 В; + 20 С	Масса, кг	Идент. № изделия	№ заказа ①
			a	b	c	d	e	f				
MBC-65	Rp 1/2	< 1 с	105	148	31	160	226	123	25 ВА	1,5	CE-0085 AU 0377	605 284

Размеры являются приблизительными. Фирма оставляет за собой право на внесение изменений в рамках совершенствования продукции.

① Соединительные фланцы являются принадлежностью и в № заказа не включены.