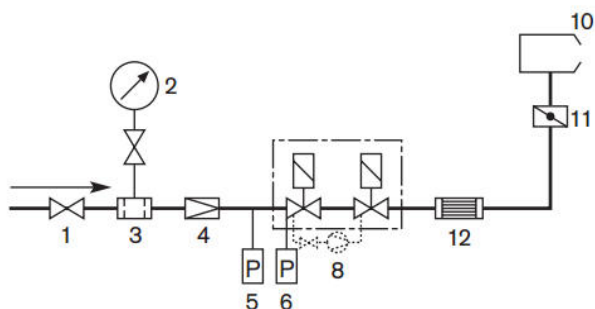
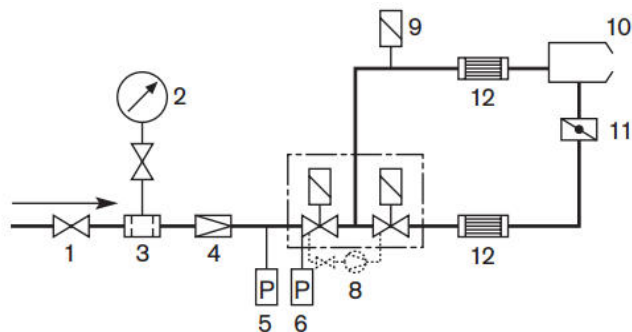


Пламезащита

Функциональная схема



Функциональная схема



- 1 шаровой кран
- 2 манометр с кнопочным краном
- 3 газовый фильтр
- 4 регулятор давления
- 5 реле максимального давления газа (только по TRD)
- 6 реле минимального давления газа
- 7 двойной магнитный клапан DMV с концевым выключателем
- 8 контроль герметичности VPS
- 9 клапан газа зажигания (начиная с типоразмера 8)
- 10 горелка
- 11 газовый дроссель
- 12 пламезащита (опция при работе на газе очистных сооружений)

Подвод газа возможен как с левой, так и с правой стороны. Тройник и фланцевое колено в случае необходимости можно развернуть на 180°.

Остальные указания по установке, а также примеры установки отдельных газовых рампы приведены в руководстве по монтажу и эксплуатации