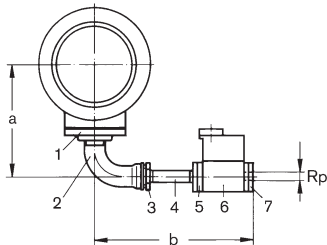


# Размеры для подключения газа для газовых и комбинированных горелок

## Типоразмер WM-G (L) 30



- 1 резьбовой фланец
- 2 колено длинное
- 3 редукционный ниппель
- 4 двойной ниппель
- 5 фланец DMV
- 6 W-MF/DMV
- 7 фланец DMV

Арматура R	Монтажные элементы							a	b
	Поз. 1	Поз. 2	Поз. 3	Поз. 4	Поз. 5	Поз. 6	Поз. 7		
1 <sup>1)</sup>	DN80-Rp2	R-Rp2	-	R2x160	520-Rp2	W-MF 512	512-Rp1	352	442
1 1/2	DN80-Rp2	R-Rp2	-	R2x160	520-Rp2	W-MF 512	520-Rp1 1/2	352 <sup>2)</sup>	455
2	DN80-Rp2	R-Rp2	-	R2x160	520-Rp2	DMV 525/12	525-Rp2	352 <sup>2)</sup>	495

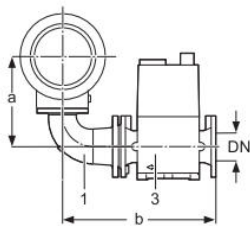
1) Только WM-G(L) 30/1+2

2) Только WM-G(L) 30/3+4: 372 мм

Размеры в мм, даны приблизительно

## Типоразмер WM-G (L) 30

Схема 1



- 1 Фланцевое колено /переходное фланцевое колено
- 2 Переходной фланец эксцентрический
- 3 Двойной газовый клапан

Схема 2

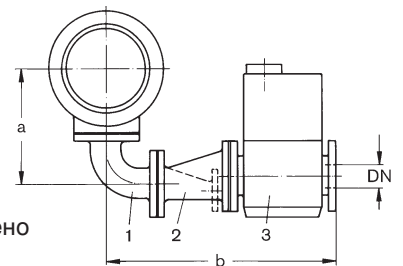


Рисунок	Арматура DN	Монтажные элементы DN			a	b
		Поз. 1	Поз. 2	Поз. 3		
1	65	80/ 65	-	5065/12	379 <sup>3)</sup>	432
	80	80	-	5080/12	379 <sup>3)</sup>	477
	100	80/100	-	5100/12	379 <sup>3)</sup>	557
2	125	80	80/125	VGD 40.125	379 <sup>3)</sup>	801
	150 <sup>4)</sup>	80/100	100/150	VGD 40.150	399	936

3) Только WM-G(L) 30/3+4: 399 мм

4) Только WM-G(L) 30/3+4

Размеры в мм, даны приблизительно, см. указание