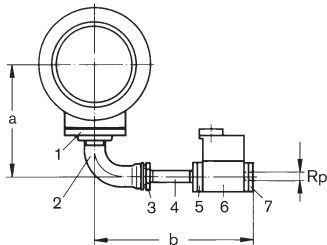


Размеры для подключения газа для газовых и комбинированных горелок

Типоразмеры 30/2 и 40/1



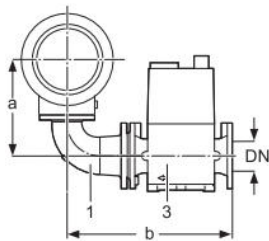
- 1 резьбовой фланец
- 2 колено длинное
- 3 редукционный ниппель
- 4 двойной ниппель
- 5 фланец DMV
- 6 W-MF/DMV
- 7 фланец DMV

Арматура	Монтажные элементы							a	b
	Поз. 1	Поз. 2	Поз. 3	Поз. 4	Поз. 5	Поз. 6	Поз. 7		
R									
1 1/2	50-Rp2	R-Rp2	-	R2x160	520-R2	520/11	520-Rp1 1/2	343	455
2	50-Rp2	R-Rp2	-	R2x160	520-R2	520/11	520-Rp2	343	495

Размеры в мм, даны приблизительно

Типоразмеры 30/2 и 40/1

Схема 1



- 1 Фланцевое колено /переходное фланцевое колено
- 2 Переходной фланец эксцентрический
- 3 Двойной газовый клапан

Схема 2

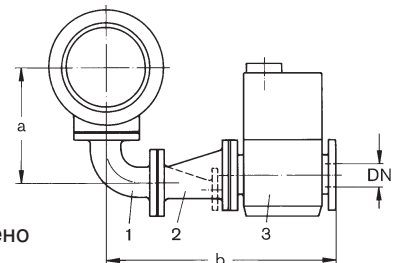


Рисунок	Арматура DN	Монтажные элементы DN			a	b
		Поз. 1	Поз. 2	Поз. 3		
1	65	50/ 65	-	DMV 5065/12	329	432
	80	50/ 80	-	DMV 5080/12	329	477
	100	50/100	-	DMV 5100/12	329	557
2	125	50/125	65/125	VGD 40.125	329	771

Размеры в мм, даны приблизительно, см. указание

Указание:

Для подключения газа зажигания горелок кроме исп. LN серийно поставляется SV-D 507 и двойной ниппель R 3/4 x 200. Трубку газа зажигания к двойному газовому клапану изготавливает Заказчик.