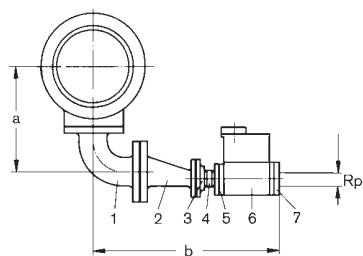


Размеры для подключения газа для газовых и комбинированных горелок

Типоразмеры 60 и 70



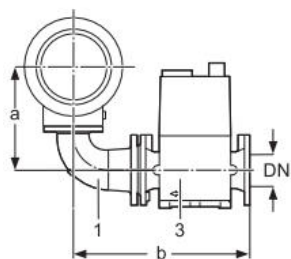
- 1 фланцевое колено
- 2 переходной фланец эксцентрический
- 3 резьбовой фланец
- 4 двойной ниппель
- 5 фланец DMV
- 6 DMV
- 7 фланец DMV

Арматура	Монтажные элементы								
	Поз. 1	Поз. 2	Поз. 3	Поз. 4	Поз. 5	Поз. 6	Поз. 7	a	b
R									
2	DN 100	100/50	50-Rp2	R2x80	525-Rp2	DMV 525/12	525-Rp2	*	709

* Для типоразмера G60/2-A, 70/1-B: 509 мм; 70/2-A: 524 мм; 70/3, 70/4: 559 мм
Размеры в мм, даны приблизительно

Типоразмеры 60 и 70

Схема 1



- 1 Фланцевое колено /переходное фланцевое колено
- 2 Переходной фланец эксцентрический
- 3 Двойной газовый клапан

Схема 2

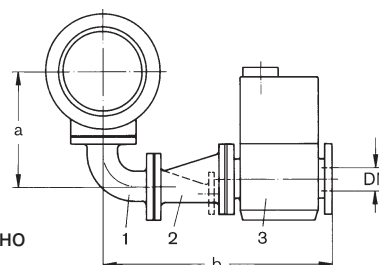


Рисунок	Арматура DN	Монтажные элементы DN				a	b
		Поз. 1	Поз. 2	Поз. 3			
1	65	100 / 65	-	DMV 5065/12	*	432	
	80	100 / 80	-	DMV 5080/12	*	477	
	100	100 / 100	-	DMV 5100/12	*	557	
2	125	100/100	100/125	VGD 40.125	*	843	
	150	100/100	100/150	VGD 40.150	*	936	

* Для типоразмера G60/2-A, 70/1-B: 509 мм; 70/2-A: 524 мм; 70/3, 70/4: 559 мм
Размеры в мм, даны приблизительно, см. указание

Указание:

Для подключения газа зажигания горелок кроме исп. LN серийно поставляется SV-D 507 и двойной ниппель R 3/4 x 200. Трубку газа зажигания к двойному газовому клапану изготавливает Заказчик.