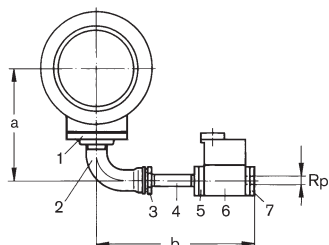


Размеры для подключения газа для газовых и комбинированных горелок

Типоразмер WKG(L) 40



- 1 резьбовой фланец
- 2 колено длинное
- 3 редукционный ниппель
- 4 двойной ниппель
- 5 фланец DMV
- 6 W-MF/DMV
- 7 фланец DMV

Арматура	Монтажные элементы								
	Поз. 1	Поз. 2	Поз. 3	Поз. 4	Поз. 5	Поз. 6	Поз. 7	a	b
R									
1 1/2	65-Rp2	R-Rp2	–	R2x160	520-Rp2	W-MF 512	520-Rp1 1/2	382	455
2	65-Rp2	R-Rp2	–	R2x160	525-Rp2	DMV 525/12	525-Rp2	382	495

Размеры в мм, даны приблизительно

Типоразмер WKG(L) 40

Схема 1

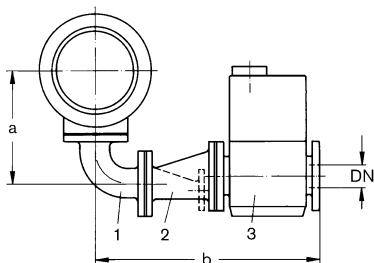
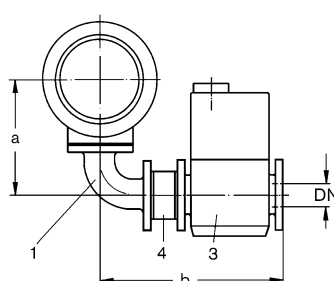


Схема 2



- 1 колено фланцевое
- 2 переходный фланец эксцентрический
- 3 двойной газовый клапан
- 4 промежуточное кольцо для WKG 40 и WKG 50, ширина 40 мм

Арматура DN	Схема	Монтажные элементы DN				a	b
		Поз. 1	Поз. 2	Поз. 3	Поз. 4		
65	2	65	–	DMV 5065/12	65	384	474
80	1	65	65/ 80	DMV 5080/12	–	384	639
100	1	65	65/100	DMV 5100/12	–	384	691
125	1	65	65/125	VGD 40.125	–	384	771

Размеры в мм, даны приблизительно, см. указание

Указание:

Для подключения газа зажигания горелок кроме исп. LN серийно поставляется SV-D 507 и двойной ниппель R ¾ x 200. Трубку газа зажигания к двойному газовому клапану изготавливает Заказчик.