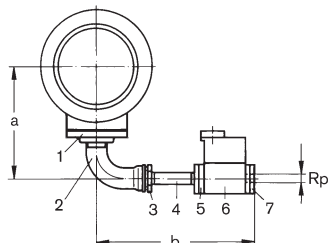


Размеры для подключения газа для газовых и комбинированных горелок

Типоразмер WKG(L) 50



- 1 резьбовой фланец
- 2 колено длинное
- 3 редукционный ниппель
- 4 двойной ниппель
- 5 фланец DMV
- 6 W-MF/DMV
- 7 фланец DMV

Арматура	Монтажные элементы								
	Поз. 1	Поз. 2	Поз. 3	Поз. 4	Поз. 5	Поз. 6	Поз. 7	a	b
R									
2	DN80-Rp2	R-Rp2	-	R2x160	525-Rp2	DMV 525/12	525-Rp2	439	495

Размеры в мм, даны приблизительно

Типоразмер WKG(L) 50

Схема 1

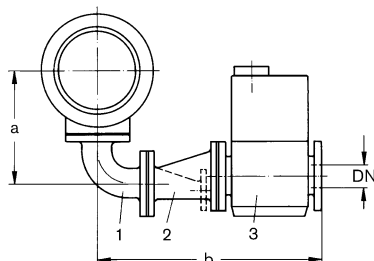
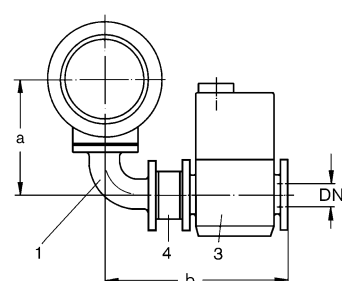


Схема 2



- 1 колено фланцевое
- 2 переходный фланец эксцентрический
- 3 двойной газовый клапан
- 4 промежуточное кольцо для WKG 40 и WKG 50, ширина 40 мм

Арматура DN	Схема	Монтажные элементы DN				a	b
		Поз. 1	Поз. 2	Поз. 3	Поз. 4		
65	1	80	80/65	DMV 5065/12	-	464	644
80	2	80	-	DMV 5080/12	80	464	520
100	1	80	80/100	DMV 5100/12	-	464	726
125	1	80	80/125	VGD 40.125	-	464	801

Размеры в мм, даны приблизительно, см. указание

Указание:

Для подключения газа зажигания горелок кроме исп. LN серийно поставляется SV-D 507 и двойной ниппель R 3/4 x 200. Трубку газа зажигания к двойному газовому клапану изготавливает Заказчик.