

Размеры подключения газа для газовых и комбинированных горелок

Типоразмер WKG(L) 70

Схема 1

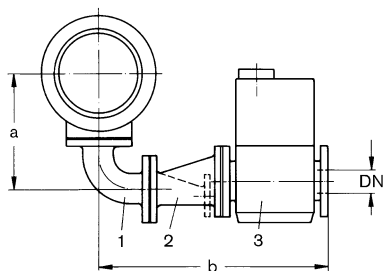
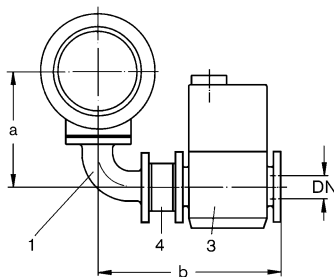


Схема 2



- 1 колено фланцевое
- 2 переходный фланец эксцентрический
- 3 двойной газовый клапан
- 4 промежуточное кольцо шириной 80 мм

Арматура DN	Схема	Монтажные элементы DN				a	b
		Поз. 1	Поз. 2	Поз. 3	Поз. 4		
65	1	100	100/ 65	5065/12	–	589	696
80	1	100	100/ 80	5080/12	–	589	726
100	2	100	–	5100/12	DN 100	589	640
125	1	100	100/125	VGD40.125	–	589	843
150	1	100	100/150	VGD40.150	–	589	963

Размеры в мм, даны приблизительно. См. указания внизу

Указания:

Для подключения газа зажигания горелок кроме исп. LN серийно поставляется SV-D 507 и двойной ниппель R 3/4 x 200. Трубку газа зажигания к двойному газовому клапану изготавливает Заказчик.