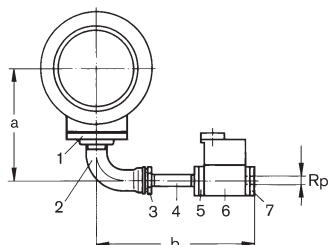


Размеры для подключения газа для газовых и комбинированных горелок

Типоразмеры WM-G 10/1 ZM, WM-G 10/2, WM-GL 10/1 и /2

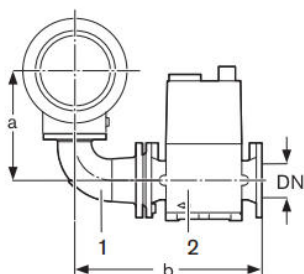


- 1 резьбовой фланец
- 2 колено длинное
- 3 редукционный ниппель
- 4 двойной ниппель
- 5 фланец DMV
- 6 W-MF/DMV
- 7 фланец DMV

| Арматура R | Монтажные элементы | | | | | | | a | b |
|---------------|--------------------|-----------|-----------|------------|------------|------------|-------------|-----|-----|
| | Поз. 1 | Поз. 2 | Поз. 3 | Поз. 4 | Поз. 5 | Поз. 6 | Поз. 7 | | |
| 3/4 | DN40-Rp1 1/2 | R-Rp1 1/2 | R1 1/2xR1 | R1x160 | 507-R1 | W-MF 507 | 507-Rp3/4 | 254 | 397 |
| 1 | DN40-Rp1 1/2 | R-Rp1 1/2 | - | R1 1/2x160 | 512-R1 1/2 | W-MF 512 | 512-Rp1 | 254 | 428 |
| 1 1/2 | DN40-Rp1 1/2 | R-Rp1 1/2 | - | R1 1/2x160 | 520-R1 1/2 | W-MF 512 | 520-Rp1 1/2 | 254 | 441 |
| 2 | DN40-Rp1 1/2 | R-Rp1 1/2 | - | R1 1/2x160 | 525-R1 1/2 | DMV 525/12 | 525-Rp2 | 254 | 481 |

Размеры в мм, даны приблизительно

Типоразмер WM-G (L)10/2



- 1 переходное фланцевое колено
- 2 DMV

| Арматура DN | Монтажные элементы DN | | a | b |
|----------------|-----------------------|---------|-----|-----|
| | Поз. 1 | Поз. 2 | | |
| 65 | 40/ 65 | 5065/12 | 252 | 432 |

Размеры в мм, даны приблизительно