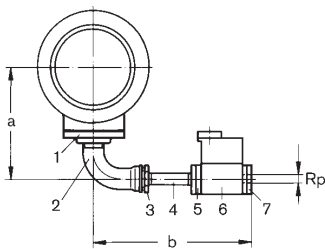


# Размеры для подключения газа для газовых и комбинированных горелок

## Типоразмер WM-G 10/1 ZM-LN



- 1 резьбовой фланец
- 2 колено длинное
- 3 редукционный ниппель
- 4 двойной ниппель
- 5 фланец DMV
- 6 W-MF/DMV
- 7 фланец DMV

Арматура R	Монтажные элементы							a	b
	Поз. 1	Поз. 2	Поз. 3	Поз. 4	Поз. 5	Поз. 6	Поз. 7		
3/4	DN25-Rp1 1/2	R-Rp1	–	R1x160	507-Rp1	W-MF 507	507-Rp3/4	218	354
1	DN25-Rp1 1/2	R-Rp1	–	R1x160	512-Rp1	W-MF 512	512-Rp1	218	387
1 1/2	DN25-Rp1 1/2	R-Rp1 1/2	–	R1 1/2 x160	520-Rp1 1/2	W-MF 512	520-Rp1 1/2	246	441
2	DN25-Rp1 1/2	R-Rp1 1/2	–	R1 1/2 x160	525-Rp1 1/2	DMV 525/12	520-Rp2	246	481

Размеры в мм, даны приблизительно