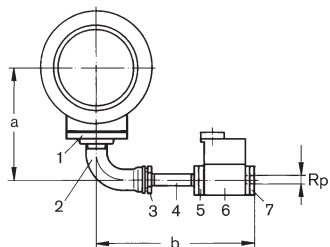


Размеры для подключения газа для газовых и комбинированных горелок

Типоразмеры WM-G(L) 10/3 и 10/4

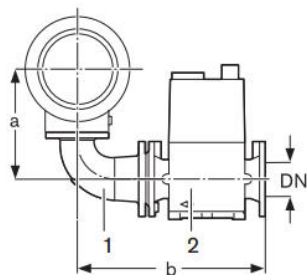


- 1 резьбовой фланец
- 2 колено длинное
- 3 редукционный ниппель
- 4 двойной ниппель
- 5 фланец DMV
- 6 W-MF/DMV
- 7 фланец DMV

Арматура R	Монтажные элементы							a	b
	Поз. 1	Поз. 2	Поз. 3	Поз. 4	Поз. 5	Поз. 6	Поз. 7		
3/4	DN50-Rp2	R-Rp2	R2xR1	R1x160	507-R1	W-MF 507	507-Rp3/4	298	422
1	DN50-Rp2	R-Rp2	-	R2x160	512-R2	W-MF 512	512-Rp1	298	442
1 1/2	DN50-Rp2	R-Rp2	-	R2x160	520-R2	W-MF 512	520-Rp1 1/2	298	455
2	DN50-Rp2	R-Rp2	-	R2x160	525-R2	DMV 525/12	525-Rp2	298	495

Размеры в мм, даны приблизительно

Типоразмеры WM-G(L) 10/3 и 10/4



- 1 переходное фланцевое колено
- 2 DMV

Арматура DN	Монтажные элементы DN		a	b
	Поз. 1	Поз. 2		
65	50/ 65	5065/12	284	432
80	50/ 80	5080/12	284	477
100	50/100	5100/12	284	557

Размеры в мм, даны приблизительно