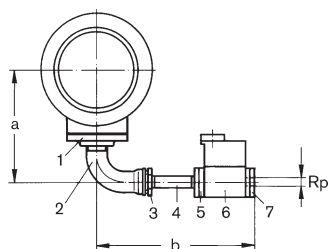


# Размеры для подключения газа для газовых и комбинированных горелок

## Типоразмер 1

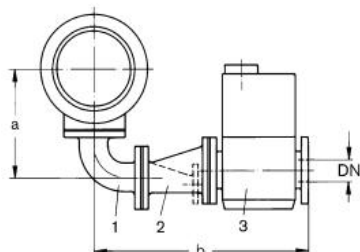


- 1 резьбовой фланец
- 2 колено длинное
- 3 редукционный ниппель
- 4 двойной ниппель
- 5 фланец DMV
- 6 DMV
- 7 фланец DMV

| Арматура | Монтажные элементы |        |        |        |        |        |             | a   | b   |
|----------|--------------------|--------|--------|--------|--------|--------|-------------|-----|-----|
|          | Поз. 1             | Поз. 2 | Поз. 3 | Поз. 4 | Поз. 5 | Поз. 6 | Поз. 7      |     |     |
| R        |                    |        |        |        |        |        |             |     |     |
| 3/4      | DN25-Rp1           | R-Rp1  | -      | R1x160 | 507-R1 | 507/11 | 507-Rp3/4   | 213 | 351 |
| 1        | DN25-Rp1           | R-Rp1  | -      | R1x160 | 512-R1 | 512/11 | 512-Rp1     | 213 | 385 |
| 1 1/2    | DN25-Rp1           | R-Rp1  | -      | R1x160 | 520-R1 | 520/11 | 520-Rp1 1/2 | 213 | 412 |
| 2        | DN25-Rp1           | R-Rp1  | -      | R1x160 | 520-R1 | 520/11 | 520-Rp2     | 213 | 412 |

Размеры в мм, даны приблизительно

## Типоразмер 1



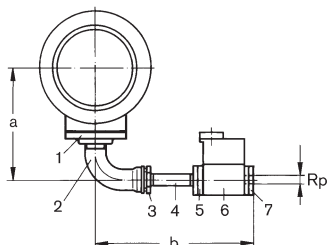
- 1 фланцевое колено
- 2 переходный фланец эксцентрический
- 3 DMV

| Арматура DN | Монтажные элементы DN |        |         | a   | b   |
|-------------|-----------------------|--------|---------|-----|-----|
|             | Поз. 1                | Поз. 2 | Поз. 3  |     |     |
| 65          | 25                    | 25/65  | 5065/11 | 221 | 556 |
| 80          | 25                    | 25/80  | 5080/11 | 221 | 581 |

Размеры в мм, даны приблизительно

# Размеры для подключения газа для газовых и комбинированных горелок

## Типоразмер 3

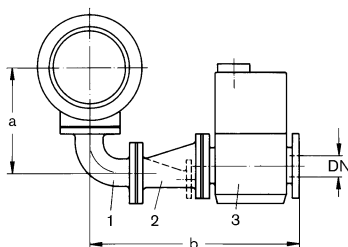


- 1 резьбовой фланец
- 2 колено длинное
- 3 редукционный ниппель
- 4 двойной ниппель
- 5 фланец DMV
- 6 DMV
- 7 фланец DMV

| Арматура | Монтажные элементы |           |           |            |            |        |             |        | a   | b |
|----------|--------------------|-----------|-----------|------------|------------|--------|-------------|--------|-----|---|
|          | Р                  | Поз. 1    | Поз. 2    | Поз. 3     | Поз. 4     | Поз. 5 | Поз. 6      | Поз. 7 |     |   |
| 3/4      | DN40-Rp1 1/2       | R-Rp1 1/2 | R1 1/2xR1 | R1x160     | 507-R1     | 507/11 | 507-Rp3/4   | 254    | 394 |   |
| 1        | DN40-Rp1 1/2       | R-Rp1 1/2 | -         | R1 1/2x160 | 512-R1 1/2 | 512/11 | 512-Rp1     | 254    | 412 |   |
| 1 1/2    | DN40-Rp1 1/2       | R-Rp1 1/2 | -         | R1 1/2x160 | 520-R1 1/2 | 520/11 | 520-Rp1 1/2 | 254    | 439 |   |
| 2        | DN40-Rp1 1/2       | R-Rp1 1/2 | -         | R1 1/2x160 | 520-R1 1/2 | 520/11 | 520-Rp2     | 254    | 439 |   |

Размеры в мм, даны приблизительно

## Типоразмер 3



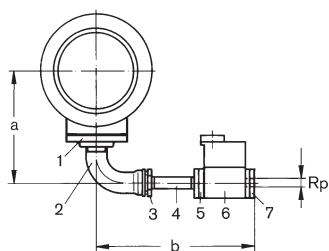
- 1 фланцевое колено
- 2 переходный фланец эксцентрический
- 3 DMV

| Арматура | Монтажные элементы DN |        |         |        | a   | b |
|----------|-----------------------|--------|---------|--------|-----|---|
|          | DN                    | Поз. 1 | Поз. 2  | Поз. 2 |     |   |
| 65       | 40                    | 40/ 65 | 5065/11 | 252    | 581 |   |
| 80       | 40                    | 40/ 80 | 5080/11 | 252    | 605 |   |
| 100      | 40                    | 40/100 | 5100/11 | 252    | 658 |   |

Размеры в мм, даны приблизительно

# Размеры для подключения газа для газовых и комбинированных горелок

## Типоразмер 5

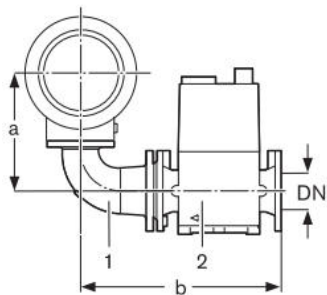


- 1 резьбовой фланец
- 2 колено длинное
- 3 редукционный ниппель
- 4 двойной ниппель
- 5 фланец DMV
- 6 DMV
- 7 фланец DMV

| Арматура<br>R | Монтажные элементы |        |        |        |        |        |             | a   | b   |
|---------------|--------------------|--------|--------|--------|--------|--------|-------------|-----|-----|
|               | Поз. 1             | Поз. 2 | Поз. 3 | Поз. 4 | Поз. 5 | Поз. 6 | Поз. 7      |     |     |
| 3/4           | DN50-Rp2           | R-Rp2  | R2xR1  | R1x160 | 507-R1 | 507/11 | 507-Rp3/4   | 298 | 418 |
| 1             | DN50-Rp2           | R-Rp2  | -      | R2x160 | 512-R2 | 512/11 | 512-Rp1     | 298 | 426 |
| 1 1/2         | DN50-Rp2           | R-Rp2  | -      | R2x160 | 520-R2 | 520/11 | 520-Rp1 1/2 | 298 | 453 |
| 2             | DN50-Rp2           | R-Rp2  | -      | R2x160 | 520-R2 | 520/11 | 520-Rp2     | 298 | 453 |

Размеры в мм, даны приблизительно

## Типоразмер 5



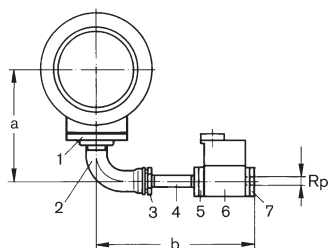
- 1 Переходное фланцевое колено
- 2 DMV

| Арматура<br>DN | Монтажные элементы DN |         |  | a   | b   |
|----------------|-----------------------|---------|--|-----|-----|
|                | Поз. 1/1a             | Поз. 2  |  |     |     |
| 65             | 50/65                 | 5065/11 |  | 284 | 432 |
| 80             | 50/80                 | 5080/11 |  | 284 | 477 |
| 100            | 50/100                | 5100/11 |  | 284 | 557 |

Размеры в мм, даны приблизительно

# Размеры для подключения газа для газовых и комбинированных горелок

## Типоразмеры 7 и 8



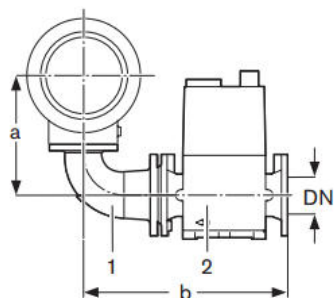
- 1 резьбовой фланец
- 2 колено длинное
- 3 редуцирующий ниппель
- 4 двойной ниппель
- 5 фланец DMV
- 6 W-MF/DMV
- 7 фланец DMV

| Арматура | Монтажные элементы |        |        |        |        |            |             |     |     |
|----------|--------------------|--------|--------|--------|--------|------------|-------------|-----|-----|
|          | Поз. 1             | Поз. 2 | Поз. 3 | Поз. 4 | Поз. 5 | Поз. 6     | Поз. 7      | a   | b   |
| R        |                    |        |        |        |        |            |             |     |     |
| 1 **     | DN65-Rp2           | R-Rp2  | -      | R2x160 | 520-R2 | W-MF 512   | 512-Rp1     | 322 | 442 |
| 1 1/2    | DN65-Rp2           | R-Rp2  | -      | R2x160 | 520-R2 | W-MF 512   | 520-Rp1 1/2 | 322 | 455 |
| 2        | DN65-Rp2           | R-Rp2  | -      | R2x160 | 525-R2 | DMV 525/12 | 525-Rp2     | 322 | 495 |

Размеры в мм, даны приблизительно  
 \*\*только для типоразмера 7

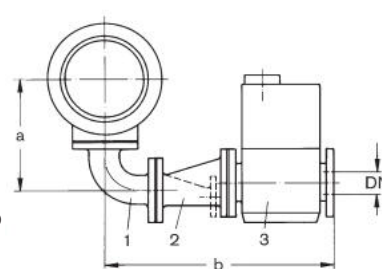
## Типоразмеры 7 и 8

Схема 1



- 1 Фланцевое колено /переходное фланцевое колено
- 2 Переходной фланец эксцентрический
- 3 Двойной газовый клапан

Схема 2



| Схема | Арматура DN | Монтажные элементы DN |        |           |     |     |
|-------|-------------|-----------------------|--------|-----------|-----|-----|
|       |             | Поз. 1                | Поз. 2 | Поз. 3    | a   | b   |
| 1     | 65          | 65/ 65                | -      | 5065/12   | 324 | 432 |
|       | 80          | 65/ 80                | -      | 5080/12   | 324 | 477 |
|       | 100         | 65/100                | -      | 5100/12   | 324 | 557 |
| 2     | 125         | 65/ 65                | 65/125 | VGD40.125 | 324 | 771 |

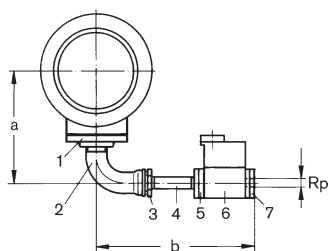
Размеры в мм, даны приблизительно, см. указание

### Указание:

Для подключения газа зажигания горелок кроме исп. LN серийно поставляется SV-D 507 и двойной ниппель R 3/4 x 200. Трубку газа зажигания к двойному газовому клапану изготавливает Заказчик.

# Размеры для подключения газа для газовых и комбинированных горелок

## Типоразмеры 9 и 10



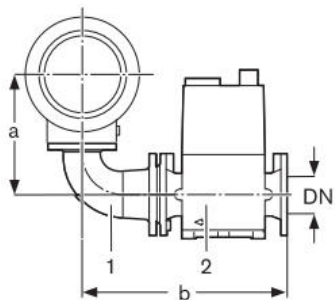
- 1 резьбовой фланец
- 2 колено длинное
- 3 редукционный ниппель
- 4 двойной ниппель
- 5 фланец DMV
- 6 W-MF/DMV
- 7 фланец DMV

| Арматура | Монтажные элементы |        | Поз. 3 | Поз. 4  | Поз. 5 | Поз. 6     | Поз. 7      | a   | b   |
|----------|--------------------|--------|--------|---------|--------|------------|-------------|-----|-----|
| R        | Поз. 1             | Поз. 2 |        |         |        |            |             |     |     |
| 1 1/2    | DN 80-Rp2          | R-Rp2  | -      | R2x 160 | 520-R2 | W-MF 512   | 520-Rp1 1/2 | 352 | 455 |
| 2        | DN 80-Rp2          | R-Rp2  | -      | R2x 160 | 525-R2 | DMV 525/12 | 525-Rp2     | 352 | 495 |

Размеры в мм, даны приблизительно

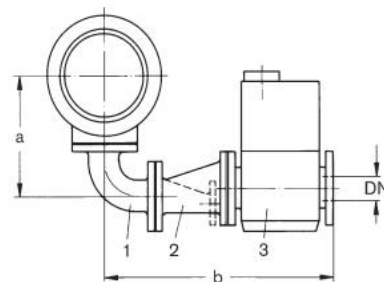
## Типоразмеры 9 и 10

Схема 1



- 1 Фланцевое колено /переходное фланцевое колено
- 2 Переходной фланец эксцентрический
- 3 Двойной газовый клапан

Схема 2



| Схема | Арматура DN | Монтажные элементы DN |         |           | a   | b   |
|-------|-------------|-----------------------|---------|-----------|-----|-----|
|       |             | Поз. 1                | Поз. 2  | Поз. 3    |     |     |
| 1     | 65          | 80/ 65                | -       | 5065/12   | 379 | 432 |
|       | 80          | 80/ 80                | -       | 5080/12   | 379 | 477 |
|       | 100         | 80/100                | -       | 5100/12   | 379 | 557 |
| 2     | 125         | 80/80                 | 80/125  | VGД40.125 | 379 | 801 |
| 2     | 150         | 80/100                | 100/150 | VGД40.150 | 379 | 936 |

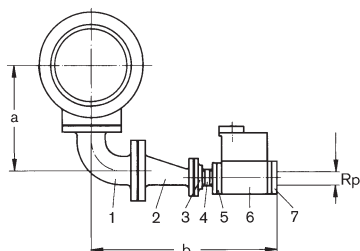
Размеры в мм, даны приблизительно, см. указание

### Указание:

Для подключения газа зажигания горелок кроме исп. LN серийно поставляется SV-D 507 и двойной ниппель R 3/4 x 200. Трубку газа зажигания к двойному газовому клапану изготавливает Заказчик.

# Размеры для подключения газа для газовых и комбинированных горелок

## Типоразмер 11

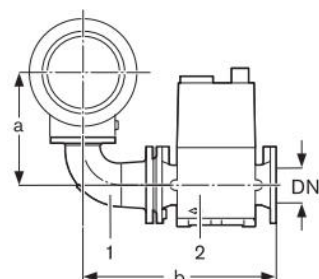


- 1 фланцевое колено
- 2 переходной фланец, эксцентрический
- 3 резьбовой фланец
- 4 двойной ниппель
- 5 фланец DMV
- 6 W-MF/DMV
- 7 фланец DMV

| Арматура | Монтажные элементы |        |           |           |            |            |             |     | a   | b |
|----------|--------------------|--------|-----------|-----------|------------|------------|-------------|-----|-----|---|
|          | Поз. 1             | Поз. 2 | Поз. 3    | Поз. 4    | Поз. 5     | Поз. 6     | Поз. 7      |     |     |   |
| R        | Поз. 1             | Поз. 2 | Поз. 3    | Поз. 4    | Поз. 5     | Поз. 6     | Поз. 7      | a   | b   |   |
| 1 1/2    | 100                | 100/40 | 40-R1 1/2 | R1 1/2x50 | 520-R1 1/2 | W-MF 512   | 520-Rp1 1/2 | 479 | 645 |   |
| 2        | 100                | 100/50 | 50-R2     | R2x80     | 525-R2     | DMV 525/12 | 520-Rp2     | 479 | 709 |   |

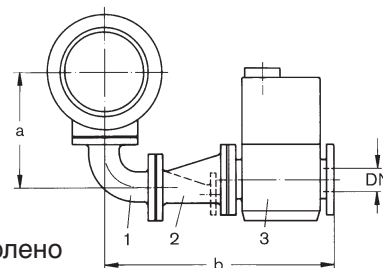
Размеры в мм, даны приблизительно

## Типоразмер 11



- 1 Фланцевое колено /переходное фланцевое колено
- 2 Переходной фланец эксцентрический
- 3 Двойной газовый клапан

Схема 2



| Схема | Арматура DN | Монтажные элементы DN |         |           |     | a   | b |
|-------|-------------|-----------------------|---------|-----------|-----|-----|---|
|       |             | Поз. 1                | Поз. 2  | Поз. 3    |     |     |   |
| 1     | 65          | 100/ 65               | -       | 5065/12   | 479 | 432 |   |
|       | 80          | 100/ 80               | -       | 5080/12   | 479 | 477 |   |
|       | 100         | 100/100               | -       | 5100/12   | 479 | 557 |   |
| 2     | 125         | 100/100               | 100/125 | VGD40.125 | 479 | 843 |   |

Размеры в мм, даны приблизительно, см. указание

### Указание:

Для подключения газа зажигания горелок кроме исп. LN серийно поставляется SV-D 507 и двойной ниппель R 3/4 x 200. Трубку газа зажигания к двойному газовому клапану изготавливает Заказчик.