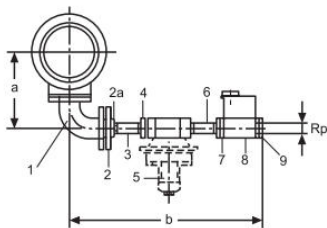


Размеры подключения газа для газовых горелок исп. ZMI

Типоразмер WM-G 20/2 ZMI

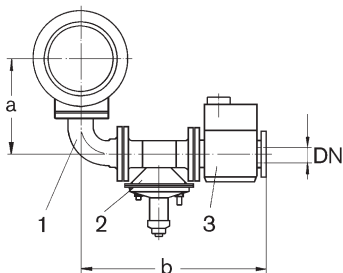


- 1 фланцевое колено
- 2 резьбовой фланец
- 2a редукционный ниппель
- 3 двойной ниппель
- 4 редукционный ниппель
- 5 FRS
- 6 двойной ниппель
- 7 фланец DMV
- 8 W-MF/DMV
- 9 фланец DMV

Арматура R	Монтажные элементы					
	Поз. 1	Поз. 2	Поз. 2a	Поз. 3	Поз. 4	Поз. 5
1	DN65	DN65-Rp 2	R2-1	R1 x 120	–	510
1 1/2	DN65	DN65-Rp 2	R2-1 1/2	R1 1/2 x 120	–	515
2	DN65	DN65-Rp 2	–	R2 x 120	–	520
	Поз. 6	Поз. 7	Поз. 8	Поз. 9	a	b
	R1 x 80	512-Rp1	W-MF512	512-Rp1	324	605
	R1 1/2 x 80	520-Rp1 1/2	W-MF512	520-Rp1 1/2	324	664
	R2 x 120	525-Rp2	DMV525/12	525-Rp2	324	731

Размеры в мм, даны приблизительно.

Типоразмер WM-G 20/2 ZMI



1. Фланцевое колено /переходное фланцевое колено
2. FRS, исп. ZMI
3. DMV

Арматура DN	Монтажные элементы				
	Поз. 1	Поз. 2	Поз. 3	a	b
65	65	5065	5065/ 12	324	724
80	65/80	5080	5080/ 12	324	789
100	65/100	5100	5100/ 12	324	909
125	65/125	5125	5125/ 12	324	1049

Размеры в мм, даны приблизительно.