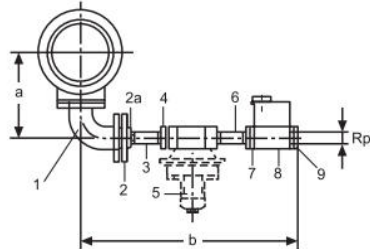


Размеры подключения газа для газовых горелок исп. ZMI

Типоразмеры WM-G 10/1 и /2 ZMI

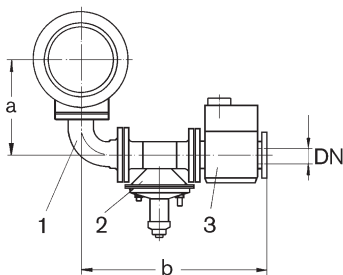


- 1 фланцевое колено
- 2 резьбовой фланец
- 2a редуцирующий ниппель
- 3 двойной ниппель
- 4 редуцирующий ниппель
- 5 FRS
- 6 двойной ниппель
- 7 фланец DMV
- 8 W-MF/DMV
- 9 фланец DMV

Арматура R	Монтажные элементы					
	Поз. 1	Поз. 2	Поз. 2a	Поз. 3	Поз. 4	Поз. 5
3/4	DN40	DN40-R-Rp 1 1/2	R1 1/2-3/4	R3/4 x 120	–	507
1	DN40	DN40-R-Rp 1 1/2	R1 1/2-1	R1 x 120	–	510
1 1/2	DN40	DN40-R-Rp 1 1/2	–	R1 1/2 x 120	–	515
2	DN40	DN40-R-Rp 1 1/2	–	R1 1/2 x 120	R1 1/2 x R2	520
	Поз. 6	Поз. 7	Поз. 8	Поз. 9	a	b
	R3/4 x 80	507-Rp3/4	W-MF507	507-R3/4	254	533
	R1 x 120	512-Rp1	W-MF512	512-R1	254	568
	R1 1/2 x 120	520-Rp1 1/2	W-MF512	520-R1 1/2	254	615
	R2 x 160	525-Rp2	DMV525/12	525-R2	254	758

Размеры в мм, даны приблизительно.

Типоразмер WM-G 10/2 ZMI



- 1 колено переходное фланцевое
- 2 FRS, исп. ZMI
- 3 DMV

Арматура DN	Монтажные элементы				
	Поз. 1	Поз. 2	Поз. 3	a	b
65	40/65	5065	5065/12	252	724

Размеры в мм, даны приблизительно.