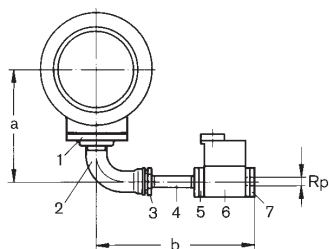


Размеры подключения газа для газовых и комбинированных горелок

Типоразмер WM-G (L) 20



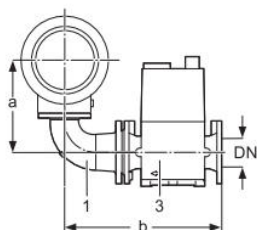
- 1 резьбовой фланец
- 2 колено длинное
- 3 редуцирующий ниппель
- 4 двойной ниппель
- 5 фланец DMV
- 6 W-MF/DMV
- 7 фланец DMV

Арматура R	Монтажные элементы								
	Поз. 1	Поз. 2	Поз. 3	Поз. 4	Поз. 5	Поз. 6	Поз. 7	a	b
1	DN65-Rp2	R-Rp2	-	R2x160	520-R2	W-MF 512	512-Rp1	322	442
1 1/2	DN65-Rp2	R-Rp2	-	R2x160	520-R2	W-MF 512	520-Rp1 1/2	322	455
2	DN65-Rp2	R-Rp2	-	R2x160	525-R2	DMV 525/12	525-Rp2	322	495

Размеры в мм, даны приблизительно.

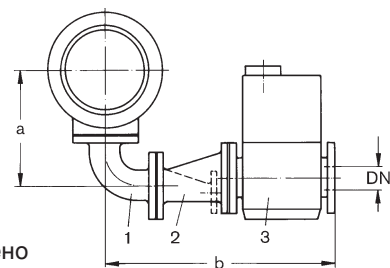
Типоразмер WM-G (L) 20

Схема 1



- 1 Фланцевое колено /переходное фланцевое колено
- 2 Переходной фланец эксцентрический
- 3 Двойной газовый клапан

Схема 2



Арматура DN	Монтажные элементы				a	b
	Поз. 1	Поз. 2	Поз. 3			
1	65	65/65	-	5065/12	324	432
	80	65/80	-	5080/12	324	477
	100	65/100	-	5100/12	324	557
2	125	65/65	65/125	VGD40.125	324	771

Размеры в мм, даны приблизительно.