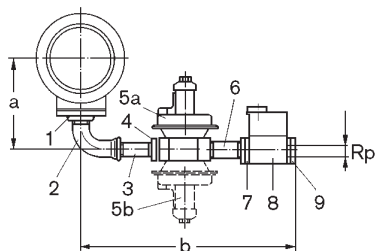


Размеры подключения газа для газовых и комбинированных горелок Исполнения ZMA и ZMI

Типоразмер 1 ZMA/ZMI



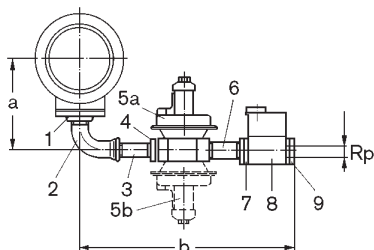
- 1 резьбовой фланец
- 2 колено длинное
- 3 двойной ниппель
- 4 редукционный ниппель
- 5a регулятор FRS исп. ZMA
- 5b регулятор FRS исп. ZMI
- 6 двойной ниппель
- 7 фланец DMV
- 8 DMV
- 9 фланец DMV

Арматура	Монтажные элементы										
	Поз. 1	Поз. 2	Поз. 3	Поз. 4	Поз. 5	Поз. 6	Поз. 7	Поз. 8	Поз. 9	a	b
R	DN25-Rp1	R-Rp1	R1x100	-	510	R1x50	512-Rp1	512/11	512-R1	213	451
1 1/2	DN25-Rp1	R-Rp1	R1x100	R1x R1 1/2	515	R1 1/2x120	520-Rp11/2	520/11	520-R1 1/2	213	596
2	DN25-Rp1	R-Rp1	R1x100	R1x R2	520	R2x160	520-Rp2	520/11	520-R2	213	646

Размеры в мм, даны приблизительно.

Размеры подключения газа для газовых и комбинированных горелок Исполнения ZMA и ZMI

Типоразмер 3 ZMA/ZMI



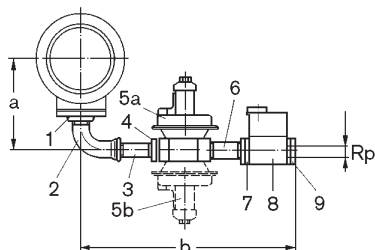
- 1 резьбовой фланец
- 2 колено длинное
- 3 двойной ниппель
- 4 редукционный ниппель
- 5a регулятор FRS исп. ZMA
- 5b регулятор FRS исп. ZMI
- 6 двойной ниппель
- 7 фланец DMV
- 8 DMV
- 9 фланец DMV

Арматура R	Монтажные элементы										
	Поз. 1	Поз. 2 R-Rp	Поз. 3	Поз. 4	Поз. 5	Поз. 6	Поз. 7	Поз. 8	Поз. 9	a	b
1	DN 40-Rp1 1/2	1 1/2	R1 1/2x160	-	515	R1 1/2x120	512-Rp1 1/2	512/11	512-R1	254	644
1 1/2	DN 40-Rp1 1/2	1 1/2	R1 1/2x160	-	515	R1 1/2x120	520-Rp1 1/2	520/11	520-R1 1/2	254	671
2	DN 40-Rp1 1/2	1 1/2	R1 1/2x160	R1 1/2xR2	520	R2x160	520-Rp2	520/11	520-R2	254	733

Размеры в мм, даны приблизительно

Размеры подключения газа для газовых и комбинированных горелок Исполнения ZMA и ZMI

Типоразмер 5 ZMA/ZMI

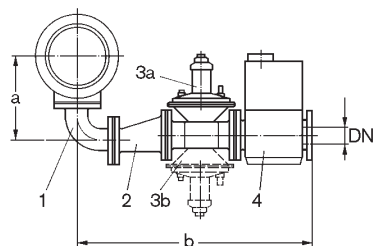


- 1 резьбовой фланец
- 2 колено длинное
- 3 двойной ниппель
- 4 редукционный ниппель
- 5a FRS исп. ZMA
- 5b FRS исп. ZMI
- 6 двойной ниппель
- 7 фланец DMV
- 8 DMV
- 9 фланец DMV

Арматура R	Монтажные элементы										
	Поз. 1	Поз. 2	Поз. 3	Поз. 4	Поз. 5	Поз. 6	Поз. 7	Поз. 8	Поз. 9	a	b
1	DN 50-Rp2	R-Rp2	R2x200	-	520	R2x160	512-Rp2	512/11	512-Rp1	298	748
1 1/2	DN 50-Rp2	R-Rp2	R2x200	-	520	R2x160	520-Rp2	520/11	520-Rp11/2	298	775
2	DN 50-Rp2	R-Rp2	R2x200	-	520	R2x160	520-Rp2	520/11	520-Rp2	298	775

Размеры в мм, даны приблизительно.

Схема 1



- 1 фланцевое колено
- 2 переходный фланец эксцентрический
- 3a FRS Исп. ZMA
- 3b FRS Исп. ZMI
- 4 DMV

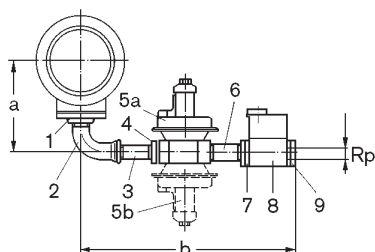
ZMA	Арматура DN	Схема	Монтажные элементы DN						
			Поз. 1	Поз. 2	Поз. 3	Поз. 4	Поз. 5	a	b
	65	1	50	50/65	5065	5065/11	-	284	886

ZMI	Арматура DN	Схема	Монтажные элементы DN					
			Поз. 1	Поз. 2	Поз. 3	Поз. 4	a	b
	65	1	50	50/65	5065	5065/11	284	886

Размеры в мм, даны приблизительно.

Размеры подключения газа для газовых и комбинированных горелок Исполнения ZMA и ZMI

Типоразмер 7 ZMA/ZMI



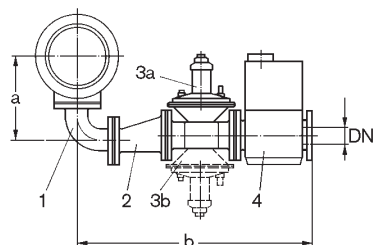
- 1 резьбовой фланец
- 2 колено длинное
- 3 двойной ниппель
- 4 редукционный ниппель
- 5a FRS исп. ZMA
- 5b FRS исп. ZMI
- 6 двойной ниппель
- 7 фланец DMV
- 8 W-MF/DMV
- 9 фланец DMV

Арматура R	Монтажные элементы R									a	b
	Поз. 1	Поз. 2	Поз. 3	Поз. 4	Поз. 5	Поз. 6	Поз. 7	Поз. 8	Поз. 9		
1*	DN 65-Rp2	R-Rp2	R2x200	-	520	R2x160	520-R2	W-MF 512	512-Rp1	322	764
1 1/2	DN 65-Rp2	R-Rp2	R2x200	-	520	R2x160	520-R2	W-MF 512	520-Rp11/2	322	777
2	DN 65-Rp2	R-Rp2	R2x200	-	520	R2x200	525-R2	DMV 525/12	520-Rp2	322	854

* только для исп. ZMA

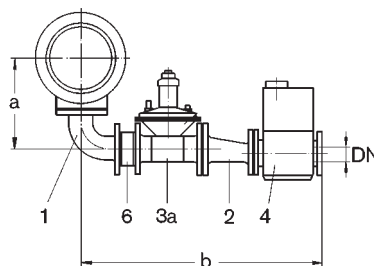
Размеры в мм, даны приблизительно

Схема 1



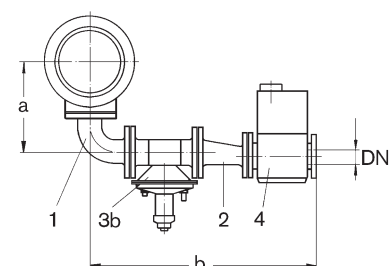
- 1 фланцевое колено
- 2 переходный фланец эксцентрический
- 3a FRS исп. ZMA

Схема 2



- 3b FRS исп. ZMI
- 4 DMV

Схема 3



- 5 реле давления GW
- 6 промежуточное кольцо

ZMA	Арматура DN	Схема	Монтажные элементы DN						a	b
			Поз. 1	Поз. 2	Поз. 3	Поз. 4	Поз. 6			
	65	2	65	-	5065	5065/12	65	324	768	
	80	1	65	65/ 80	5080	5080/12	-	324	951	
	100	1	65	65/100	5100	5100/12	-	324	1043	

ZMI	Арматура DN	Схема	Монтажные элементы DN				a	b
			Поз. 1	Поз. 2	Поз. 3	Поз. 4		
	65	3	65	-	5065	5065/12	324	724
	80	1	65	65/ 80	5080	5080/12	324	951
	100	1	65	65/100	5100	5100/12	324	1043

Размеры в мм, даны приблизительно