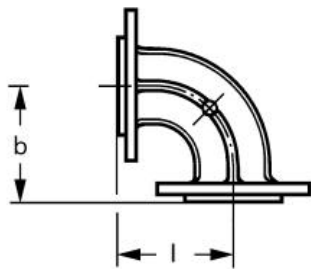


## Соединительные элементы для принадлежностей арматуры (фланцевое исполнение)



**Фланцевое колено, 90°, из алюминия** (допустимое максимальное рабочее давление 3 бар)  
Не устанавливать перед регулятором высокого давления  
Фланцевое соединение: DIN 2633 PN 16

DN	l	b	Масса, кг *	Номер заказа
25	90	90	1,3	151 330 2606/2
40	110	110	2,4	151 330 2607/2
50	120	120	3,0	151 329 2652/2
65	140	140	3,9	151 329 2653/2
80	165	165	5,0	151 329 2682/2
100	205	205	7,6	151 329 2655/2
125	245	245	10,2	151 329 2656/2
150	283	283	15,2	151 329 2657/2

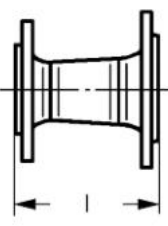
В объем поставки входят винты, гайки и уплотнительное кольцо для одного места разъединения



**Переходный фланец, эксцентрический, из алюминия** (допустимое максимальное рабочее давление 3 бар)  
Не устанавливать перед регулятором высокого давления  
Фланцевое соединение: DIN 2633 PN 16

DN <sub>1</sub>	DN <sub>2</sub>	l	b	Масса кг *	Номер заказа
25	40	144	7,5	2,6	151 329 2630/2
25	50	159	12,5	2,7	151 329 2631/2
25	65	172	20,0	3,3	151 329 2632/2
25	80	177	27,5	3,7	151 329 2683/2
40	50	163	5,0	3,7	151 329 2634/2
40	65	177	12,5	4,1	151 329 2635/2
40	80	181	20,0	4,4	151 329 2684/2
40	100	195	31,0	6,0	151 329 2637/2
50	65	180	7,5	4,4	151 329 2638/2
50	80	185	15,0	5,1	151 329 2685/2
50	100	197	26,0	6,3	151 329 2640/2
65	80	185	7,5	5,1	151 329 2686/2
65	100	197	18,5	6,6	151 329 2642/2
65	125	227	31,0	7,7	151 329 2643/2
80	100	207	11,0	7,0	151 329 2687/2
80	125	232	23,5	8,2	151 329 2688/2
100	125	234	12,5	9,4	151 329 2646/2
100	150	247	26,5	12,0	151 329 2647/2
125	150	250	14,0	12,8	151 329 2648/2

В объем поставки входят винты, гайки и уплотнительное кольцо для 2 мест разъединения



**Переходный фланец, концентрический, из стали, серого чугуна и ковкого чугуна**  
(допустимое максимальное рабочее давление 16 бар)  
Фланцевое соединение: DIN 2633 PN 16

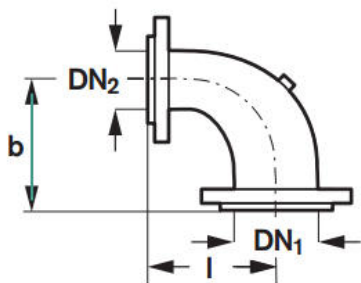
DN <sub>1</sub>	DN <sub>2</sub>	l	Материал	Масса кг *	Номер заказа
25	40	150	Сталь	4,5	151 327 2671/2
25	50	165	Сталь	5,3	151 327 2680/2
25	65	173	Сталь	6,0	151 330 2620/2
25	80	182	Сталь	7,0	151 330 2621/2
40	50	200	Ковкий чугун	7,0	151 330 2625/2
50	65	200	Ковкий чугун	9,0	151 327 2682/2
50	80	200	Ковкий чугун	7,2	151 329 2689/2
50	100	200	Ковкий чугун	8,1	151 327 2644/2
65	80	200	Ковкий чугун	8,2	151 330 2608/2
80	100	200	Ковкий чугун	9,3	151 329 2690/2
80	125	200	Ковкий чугун	10,5	151 329 2691/2
80	150	200	Ковкий чугун	12,0	151 330 2622/2
100	125	200	Ковкий чугун	11,4	151 327 2689/2
100	150	200	Ковкий чугун	12,8	151 328 2626/2
125	150	200	Ковкий чугун	14,1	151 330 2623/2

Размеры являются приблизительными. Фирма оставляет за собой право вносить изменения.

\* Масса указана включая винты, гайки и уплотнительные кольца.

В объем поставки входят винты, гайки и уплотнительное кольцо для 2 мест разъединения

## Соединительные элементы для принадлежностей арматуры (фланцевое исполнение)



Размеры являются приблизительными. Фирма оставляет за собой право вносить изменения.

**Переходный фланец, концентрический, из алюминия**  
(допустимое максимальное рабочее давление 3 бар)  
Не устанавливать перед регулятором высокого давления  
Фланцевое соединение: DIN 2633 PN 16

DN <sub>1</sub>	DN <sub>2</sub>	l	b	Масса, кг	Номер заказа
65	40	110	140	2,9	151 332 26132
65	50	120	140	3,1	151 332 26012
80	50	120	165	3,5	151 332 26022
80	65	140	165	4,1	151 332 26032
100	50	120	205	4,3	151 332 26042
100	65	140	205	4,6	151 332 26052
100	80	165	205	5,2	151 332 26062
125	50	140	245	5,6	151 332 26072
125	65	140	245	6,0	151 332 26082
125	80	165	245	6,5	151 332 26092
125	100	205	245	7,3	151 332 26102
150	100	205	283	8,5	151 332 26112
150	125	245	283	9,4	151 332 26122

Объём поставки: без соединительных элементов, необходимые соединительные элементы см. каталог "Принадлежности", печатный номер 212.

# Соединительные элементы для принадлежностей арматуры (фланцевое исполнение)

## Резьбовые фланцы с нарезной уплотнительной поверхностью DIN EN 1092-1

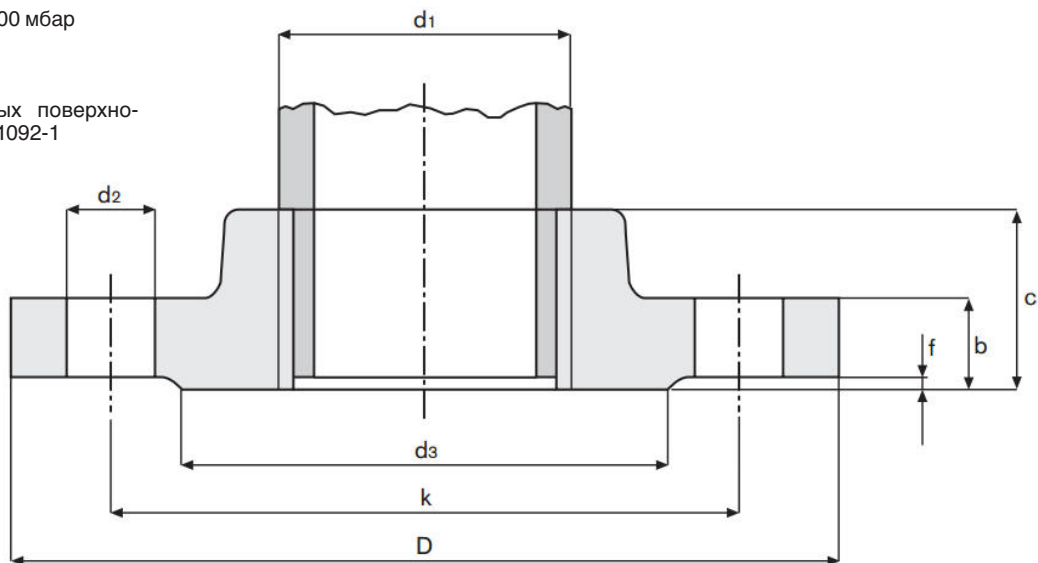
### Область применения

Низкое давление до 500 мбар

### Уплотнение

Форма уплотнительных поверхностей согласно DIN EN 1092-1

Уплотняющая поверхность по форме В1



### Пример:

Обозначение резьбового фланца типа 13 с уплотнительной поверхностью формы В1 для трубы номинальным диаметром 25, PN 40, из материала P250GH: Фланец EN 1092-1/13/B1/DN25/PN40/P250GH

Номинальный диаметр	d <sub>1</sub> мм	Трубная резьба Витворта DIN 2999	Фланец				Уплотнительная поверхность		Винты			Масса одного фланца кг	Номер заказа
			D мм	b мм	k мм	c мм	d <sub>3</sub> мм	f мм	Кол-во	Резьба	d <sub>2</sub> мм		
15/40	22	R 1/2	95	16	65	22	45	2	4	M 12	14	0,68	452 916
20/40	26,9	R 3/4	105	18	75	26	58	2	4	M 12	14	0,91	452 924
25/40	33,7	R 1	115	18	85	28	68	2	4	M 12	14	1,10	452 925
25/40	33,7	R 1 1/2	115	18	85	28	68	2	4	M 12	14	1,0	2171042302/7
40/40	48,3	R 1 1/2	150	18	110	32	88	3	4	M 16	18	1,78	452 920
50/16	60,3	R 2	165	18	125	28	102	3	4	M 16	18	2,43	452 921
65*	76,1	R 2	180	20	145	32	122	3	4	M 16	18	1,32	1513362618/7
80*	88,9	R 2	200	20	160	32	138	3	8	M 16	18	1,58	1513362620/7
65/16	76,1	R 2 1/2	185	18	145	32	122	3	8	M 16	18	3,22	452 922
80/16	88,9	R 3	200	20	160	34	138	3	8	M 16	18	4,04	452 923

\* Материал: EN 755 3.1645

# Соединительные элементы для принадлежностей арматуры (фланцевое исполнение)

## Фланец под сварку согласно DIN EN 1092-1

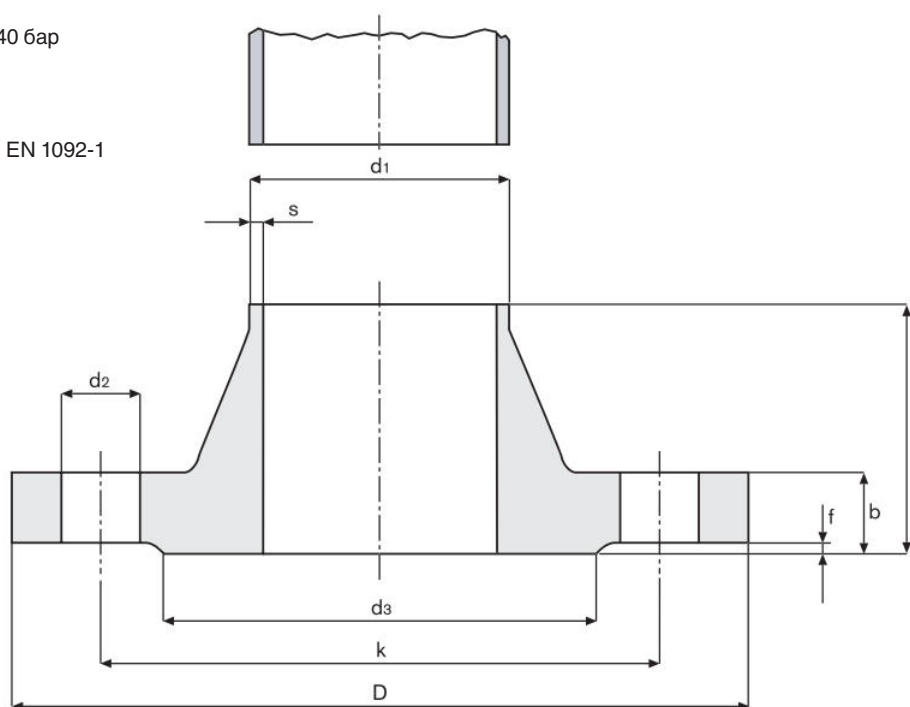
### Область применения

допустимое максимальное  
рабочее давление 16 бар / 40 бар

### Уплотнение

Форма уплотнительных  
поверхностей согласно DIN EN 1092-1

Уплотняющая  
поверхность  
по форме B1



### Пример:

Обозначение фланца под сварку типа 11 с уплотнительной поверхностью формы B1 с номинальным диаметром 100, PN16, из материала P250GH: Фланец EN 1092-1/11/B1/DN100/PN16/P250GH

Труба		Фланец				Насадка	Уплотнительная поверхность			Винты		Масса фланца кг	Номер заказа
номинальный диаметр	d <sup>*</sup> ) мм	D мм	b мм	Øk мм	l мм	s мм	d <sub>3</sub> мм	f мм	Кол-во	Резьба	d <sub>2</sub> мм		
20/40	26,9	105	18	75	40	2,3	58	2	4	M12	14	0,952	452 940
25/40	33,7	115	18	85	40	2,6	68	2	4	M12	14	1,14	452 941
32/40	42,4	140	18	100	42	2,6	78	2	4	M16	18	1,65	452 901
40/40	48,3	150	18	110	45	2,6	88	3	4	M16	18	1,86	452 942
50/40	60,3	165	18	125	48	2,9	102	3	4	M16	18	2,53	452 936
65/16	76,1	185	18	145	45	2,9	122	3	4	M16	18	3,06	452 910
80/16	88,9	200	20	160	50	3,2	138	3	8	M16	18	3,70	452 911
100/16	114,3	220	20	180	52	3,6	158	3	8	M16	18	4,62	452 913
125/16	139,7	250	22	210	55	4,0	188	3	8	M16	18	6,30	452 914
150/16	168,3	285	22	240	55	4,5	212	3	8	M20	22	7,75	452 918

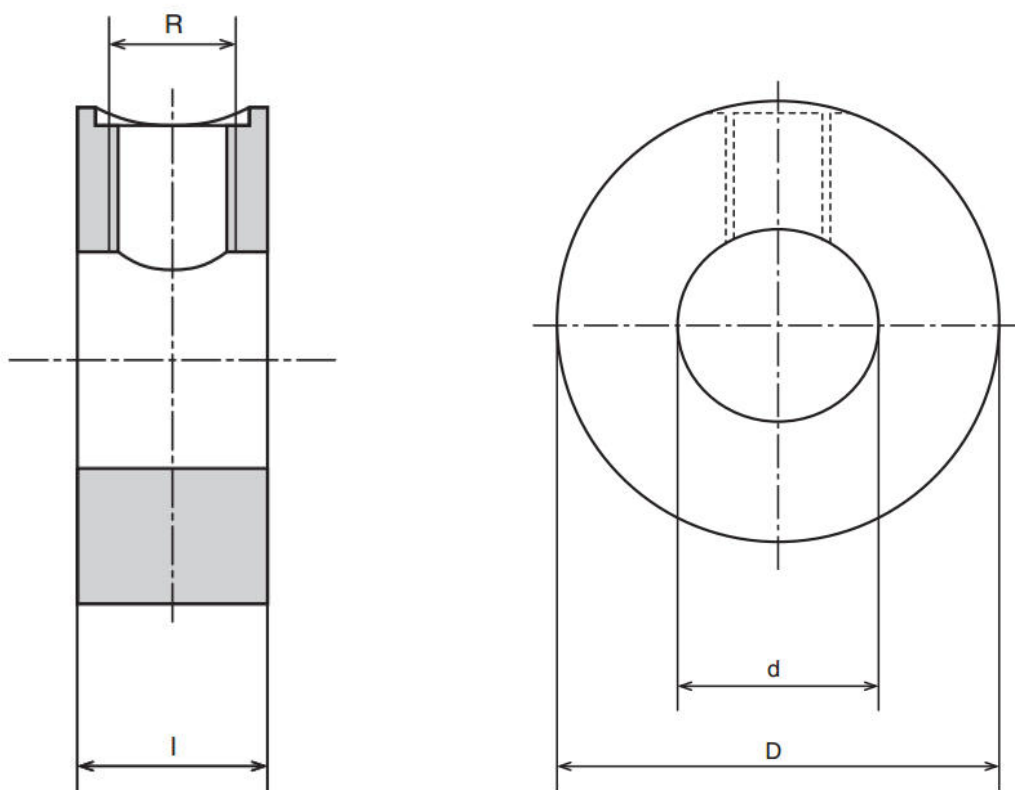
# Соединительные элементы для принадлежностей арматуры (фланцевое исполнение)

## Промежуточное кольцо

### Описание

Промежуточное кольцо для газа зажигания, линии утечки газа или для манометра устанавливается между двумя фланцами

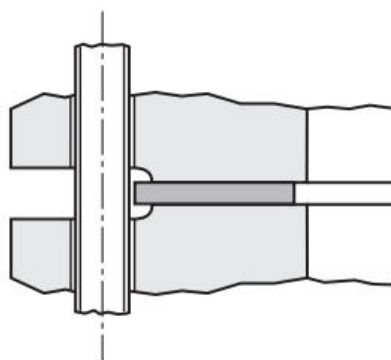
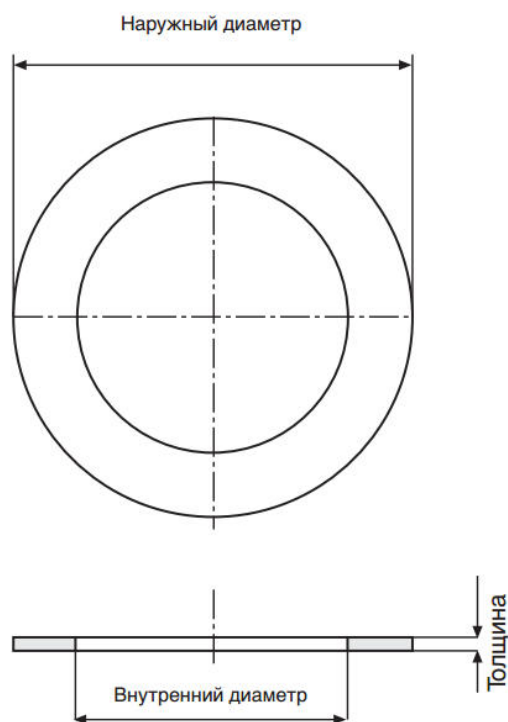
Номинальное давление макс. 4 бар



DN	D мм	d мм	l мм	R	Масса кг	Номер заказа
25	70	25	40	3/4"	0,825	151 336 2667/2
40	94	40	40	3/4"	1,520	151 327 2625/2
50	109	50	40	3/4"	1,700	151 327 2674/2
65	129	70	40	3/4"	1,900	151 327 2675/2
80	144	85	40	3/4"	2,060	151 327 2676/2
100	164	105	40	3/4"	3,280	151 327 2677/2
125	194	125	40	3/4"	3,800	151 327 2678/2
150	218	160	40	3/4"	5,475	270 805 2616/2

# Соединительные элементы для принадлежностей арматуры (фланцевое исполнение)

## Плоское уплотнение согласно EN 1514-1 для фланцевых соединений Номинальное давление 16 бар



**Пример:**  
Плоское уплотнение формы IBC согласно EN 1514-1 для фланцевых уплотнительных поверхностей формы C согласно DIN2526 или формы B согласно EN 1092-1.

DN	Внутренний диаметр [ мм ]	Наружный диаметр [ мм ]	Толщина [ мм ]	Номер заказа
20	28	53	2	441 013
25	35	70	2	441 858
25/40*	49	70	2	441 851
40	49	92	2	441 859
50	61	107	2	441 860
65	77	127	2	441 861
80	90	142	2	441 044
100	115	162	2	441 045
125	141	192	2	441 046
150	169	218	2	441 047

\* Применение в горелке WM-G10/1 исп. ZMI, арматура R 1 1/2

Плоское уплотнение из материала Tesnit BA-U, до 16 бар (100 бар) и 150°C для газа, 40 бар и 180°C для жидкого топлива.